

Програми, инициативи,

услуги,

обучения,

форуми



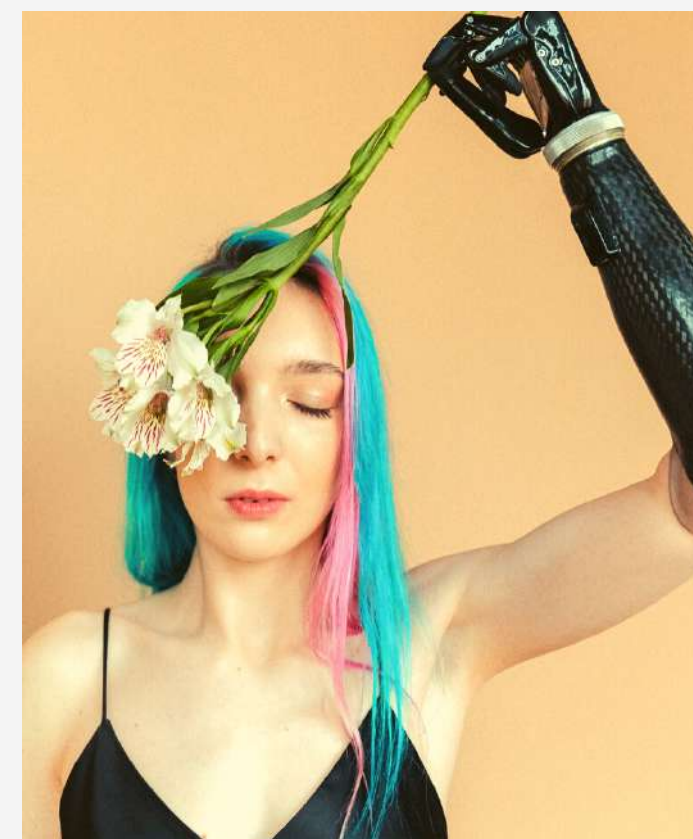
за

млади

хора



**НАПРАВЛЕНИЕ  
"СОЦИАЛНИ ДЕЙНОСТИ  
И ИНТЕГРАЦИЯ НА  
ХОРА С УВРЕЖДАНЯ"**



# Социални услуги



УСЛУГА

**„АСИСТЕНТ ЗА  
НЕЗАВИСИМ И АКТИВЕН  
ЖИВОТ“**,

съгласно Наредба за  
предоставяне на социалните  
услуги „Асистенти за независим  
живот“

ЦЕЛЕВА ГРУПА

Лица навършили 18-г. към момента на започване ползването на социалната услуга, които имат 90 % и над 90 % трайно намалена работоспособност с определена чужда помощ, притежаващи валидно решение на ТЕЛК или НЕЛК

КОНТАКТ С ЕКСПЕРТИ:

**02/80-35-904**

s.minyovska@sofia.bg

**02/80-35-901**

a.ilova@sofia.bg



## Услуга

**Асистент за  
независимо**

**детство,**

**съгласно**

**Наредба за**

**предоставяне**

**на социалните**

**услуги**

**„Асистенти за**

**независим**

**живот”**



## Целева група

Деца над 5-годишна  
възраст  
през периода на  
ползване на  
настоящата услуга с  
50% и над 50% вид и  
степен на  
увреждане с  
определена чужда  
помощ,  
притежаващи  
валидно решение на  
ТЕЛК или  
НЕЛК



**Контактът с  
експерти:**

02/80-35-904

s.minyovska@sofia.bg

02/80-35-901

a.ilova@sofia.bg

## Услуга

**Безплатно и денонощно паркиране на ППС, превозващи хора с трайни увреждания върху специално определено и сигнализирано за тази цел място до сградата по настоящия им адрес**

## Целева група

Хора с трайни увреждания от различни възрастови групи, включително млади хора, притежаващи решение на ТЕЛК/НЕЛК и отговарящи на изискванията на Наредба за организация на движението на територията на Столична община



## Контакт с експерти

02/80-35-925

[iporov@sofia.bg](mailto:iporov@sofia.bg)

02/80-35-904

[s.minyovska@sofia.bg](mailto:s.minyovska@sofia.bg)

## СОЦИАЛНИ УСЛУГИ

### УСЛУГА

Безплатно паркиране в рамките на работното време на ППС превозващи хора с трайни увреждания върху специално определено и сигнализирано за тази цел място, в близост до сградата по месторабота

### ЦЕЛЕВА ГРУПА

ХОРА С ТРАЙНИ УВРЕЖДАНИЯ ОТ РАЗЛИЧНИ ВЪЗРАСТОВИ ГРУПИ, ВКЛЮЧИТЕЛНО МЛАДИ ХОРА, ПРИТЕЖАВАЩИ РЕШЕНИЕ НА ТЕЛК/НЕЛК И ОТГОВАРЯЩИ НА ИЗИСКВАНИЯТА НА НАРЕДБА ЗА ОРГАНИЗАЦИЯ НА ДВИЖЕНИЕТО НА ТЕРИТОРИЯТА НА СТОЛИЧНА ОБЩИНА

### КОНТАКТ С ЕКСПЕРТИ

02/80-35-925  
ipopov@sofia.bg  
02/80-35-904  
s.minyovska@sofia.bg

**СОЦИАЛНИ УСЛУГИ**



СПЕЦИАЛИЗИРАН ПРЕВОЗ  
СПЕЦИАЛИЗИРАН ПРЕВОЗ  
СПЕЦИАЛИЗИРАН ПРЕВОЗ

СПЕЦИАЛИЗИРАН ПРЕВОЗ  
СПЕЦИАЛИЗИРАН ПРЕВОЗ  
СПЕЦИАЛИЗИРАН ПРЕВОЗ

# Специализиран превоз на лица със затруднения в придвижването на територията на Столична община

## ЦЕЛЕВА ГРУПА

хора с трайни увреждания от различни възрастови групи, включително млади хора, притежаващи решение на ТЕЛК/НЕЛК и отговарящи на утвърдени Правила на дирекция “Транспорт“ при Столична община и „Лозана“ ЕАД

## КОНТАКТ С ЕКСПЕРТИ

02/80-35-939

02/80-35-927

m.denkinska@sofia.bg

d.yordanova@sofia.bg



**КАРТИ ЗА ПРЕФЕРЕНЦИАЛНО ПАРКИРАНЕ НА ППС, ПРЕВОЗВАЩИ ХОРА С ТРАЙНИ УВРЕЖДАНИЯ В ЗОНИТЕ ЗА ПОЧАСОВО ПЛАТЕНО ПАРКИРАНЕ И ПАРКИНГИТЕ, ОБЩИНСКА СОБСТВЕНОСТ НА ТЕРИТОРИЯТА НА СТОЛИЧНА ОБЩИНА**

## *Целева група*

*Хора с трайни увреждания от различни възрастови групи, включително млади хора, притежаващи решение на ТЕЛК/НЕЛК и отговарящи на критериите на Наредба за организация на движението на територията на Столична община*

## *Контакт с експерти*

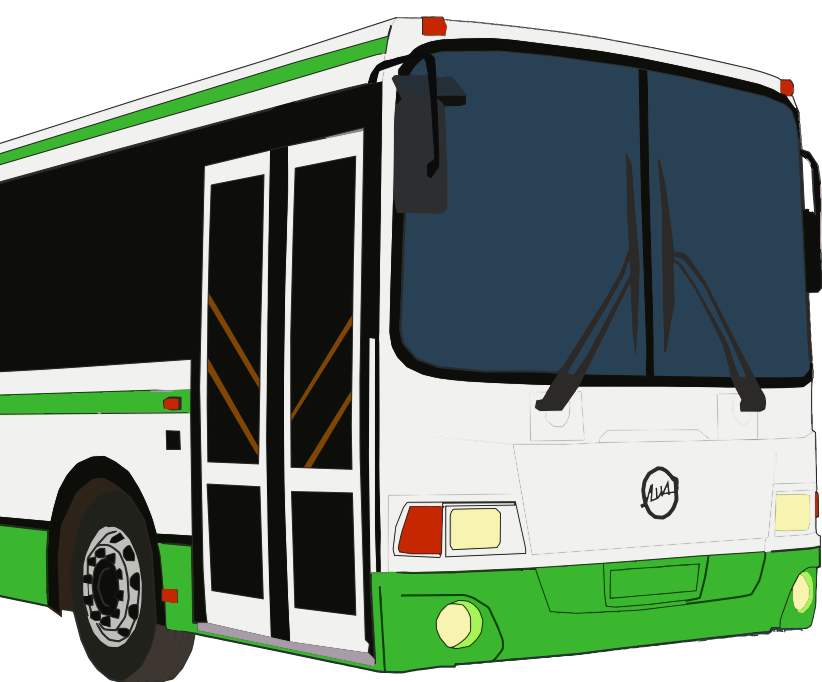
**02/80-35-937**  
**[a.rangelova@sofia.bg](mailto:a.rangelova@sofia.bg)**  
**[r.pesheva@sofia.bg](mailto:r.pesheva@sofia.bg)**





# УСЛУГА

Преференциални персонализирани карти за пътуване с обществения градски транспорт



## КОНТАКТ С ЕКСПЕРТИ

02/80-35-904

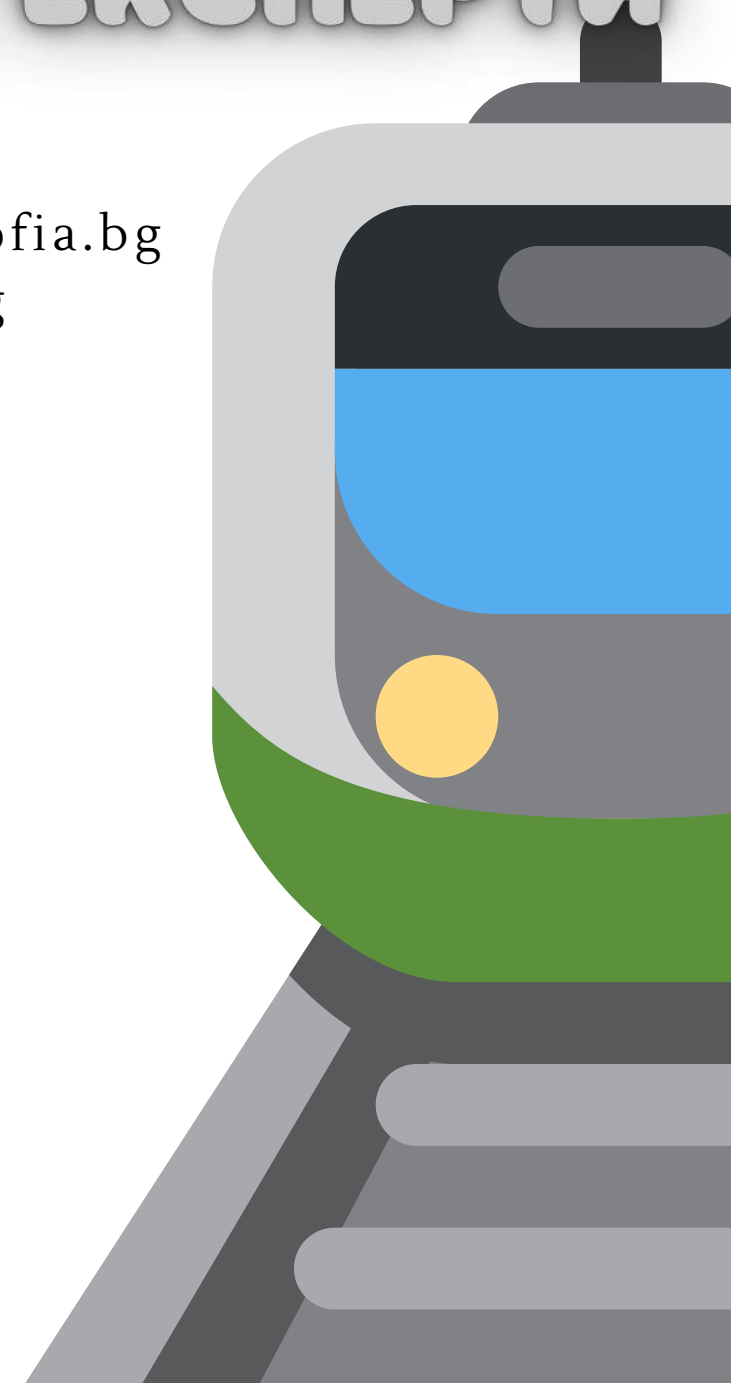
02/80-35-925

[a.krastanova@sofia.bg](mailto:a.krastanova@sofia.bg)

[ipopov@sofia.bg](mailto:ipopov@sofia.bg)

## ЦЕЛЕВА ГРУПА

Хора с трайни увреждания от различни възрастови групи, включително млади хора, притежаващи решение на ТЕЛК/НЕЛК, както и приемни родители; ученици, настанени в приемни семейства; ученици, ползващи социални услуги в общността от резидентен тип на територията на Столична община, отговарящи на изискванията на Наредба за реда и условията за пътуване с обществения градски транспорт на територията на Столична община



# Проект

Проект „Комплекс за интегрирани социални услуги за деца и семейства”, Договор за безвъзмездна финансова помощ № BG05M9OP001-2.004-0047-C03, финансиран по Оперативна програма: „Развитие на човешките ресурси” 2014-2020 г.

## Целева група

Деца, семейства с малки деца и бъдещи родители

## Връзка с експерт

02/80-35-902

[a.markova@sofia.bg](mailto:a.markova@sofia.bg)

# ПРОЕКТ

11

Проект по Договор BG05M9OP001-2.040-0102-C01 „Патронажна грижа – София“, финансиран по Оперативна програма „Развитие на човешките ресурси“ 2014-2020 г.

## КОНТАКТ С ЕКСПЕРТ

02/80-35-929

v.radeva@sofia.bg

s.blazheva@sofia.bg

## ЦЕЛЕВА ГРУПА

Хора с увреждания и техните семейства; Лица с валидно експертно решение на ТЕЛК/ НЕЛК; Хора с хронични заболявания, нуждаещи се от продължително наблюдение и здравни грижи; Лица след оперативна интървинция и след хоспитализация, нуждаещи се от краткосрочно наблюдение и здравни грижи

# ЗАВЕДЕНИЯ ЗА СОЦИАЛНИ УСЛУГИ

## Целева група

Всяко лице, което се нуждае от подкрепа за превенция и/или преодоляване на социалното изключване, реализиране на права или подобряване на качеството му на живот, независимо от неговите възраст, здравно състояние, образование, доходи, социално и имуществено състояние.

Контакт с експерт

02/80-35-900

[sudv@sofia.bg](mailto:sudv@sofia.bg)



Компонент „Работа с неактивни лица”  
от Национална програма "Активиране  
на неактивни лица”



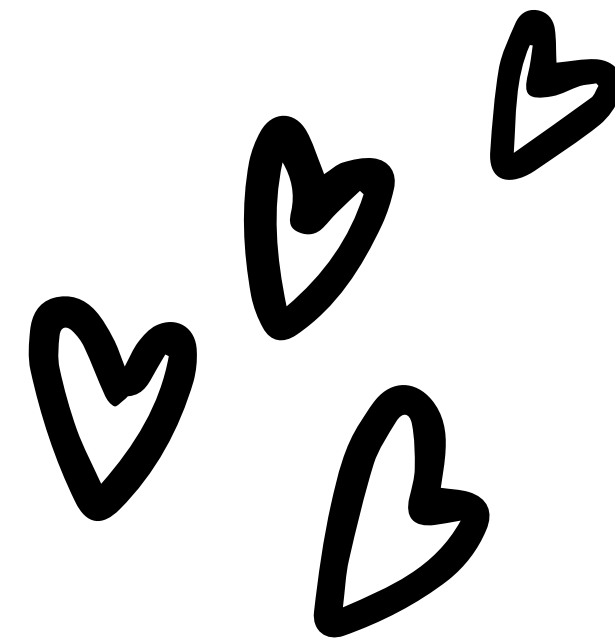
## ЦЕЛЕВА ГРУПА

БЕЗРАБОТНИ МЛАДИ ХОРА НА  
ВЪЗРАСТ ОТ 18 ДО 29 Г.

## КОНТАКТ С ЕКСПЕРТ

02/80-35-906  
ve.petrova@sofia.bg

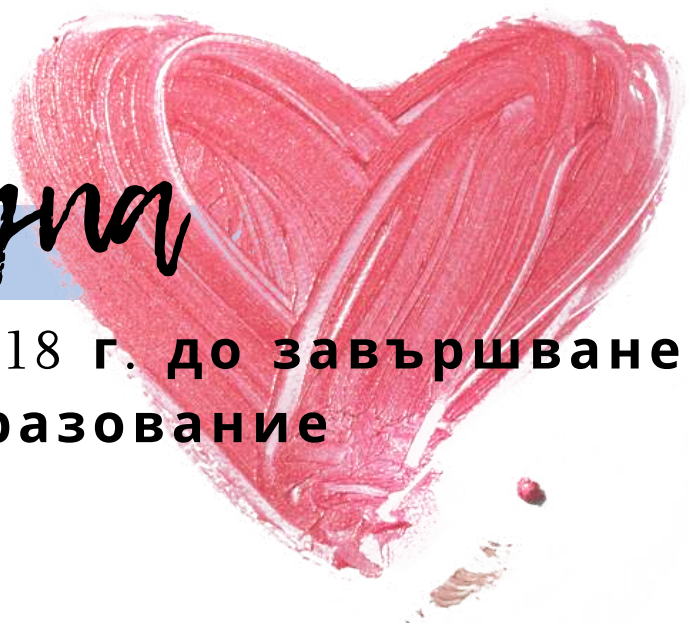




# **ПРОЕКТ „ПРИЕМИ МЕ 2015“**

*Целева група*

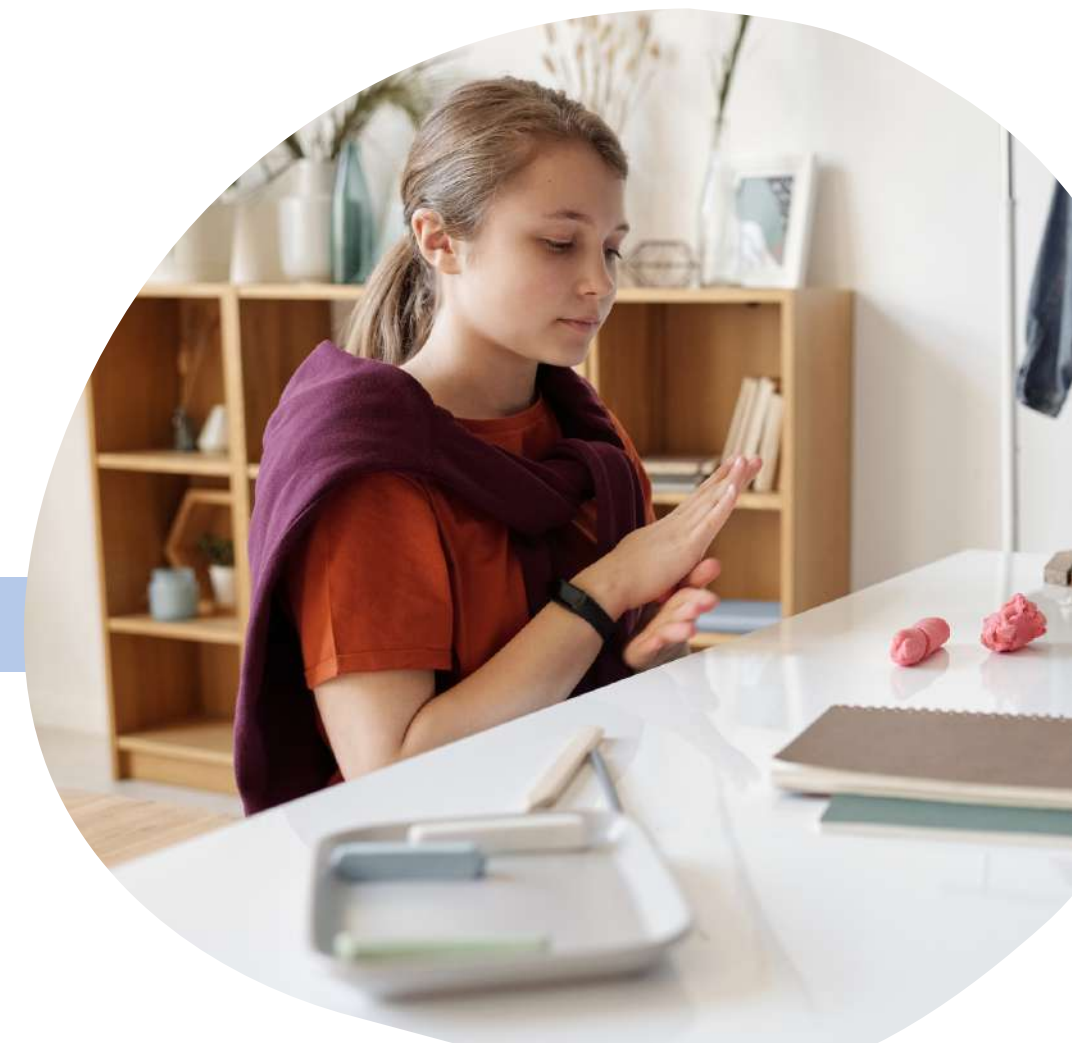
Деца от 0 до 18 г. до завършване  
на средно образование



*Контакт с експерт*

02/80-35-927

m.yankulova@sofia.bg



# СТОЛИЧНАТА ПРОГРАМА „СОЦИАЛНИ ИНОВАЦИИ“

## Целева група

Уязвимите групи, които могат да бъдат подпомогнати в подобряването на качеството на живот и социалното им включване чрез прилагането на краткосрочни проекти за социални иновации.

## Контактът с експерт

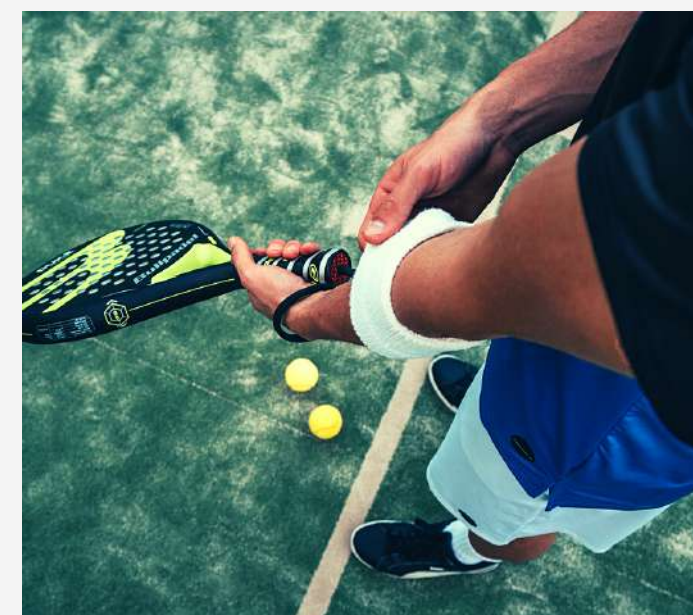
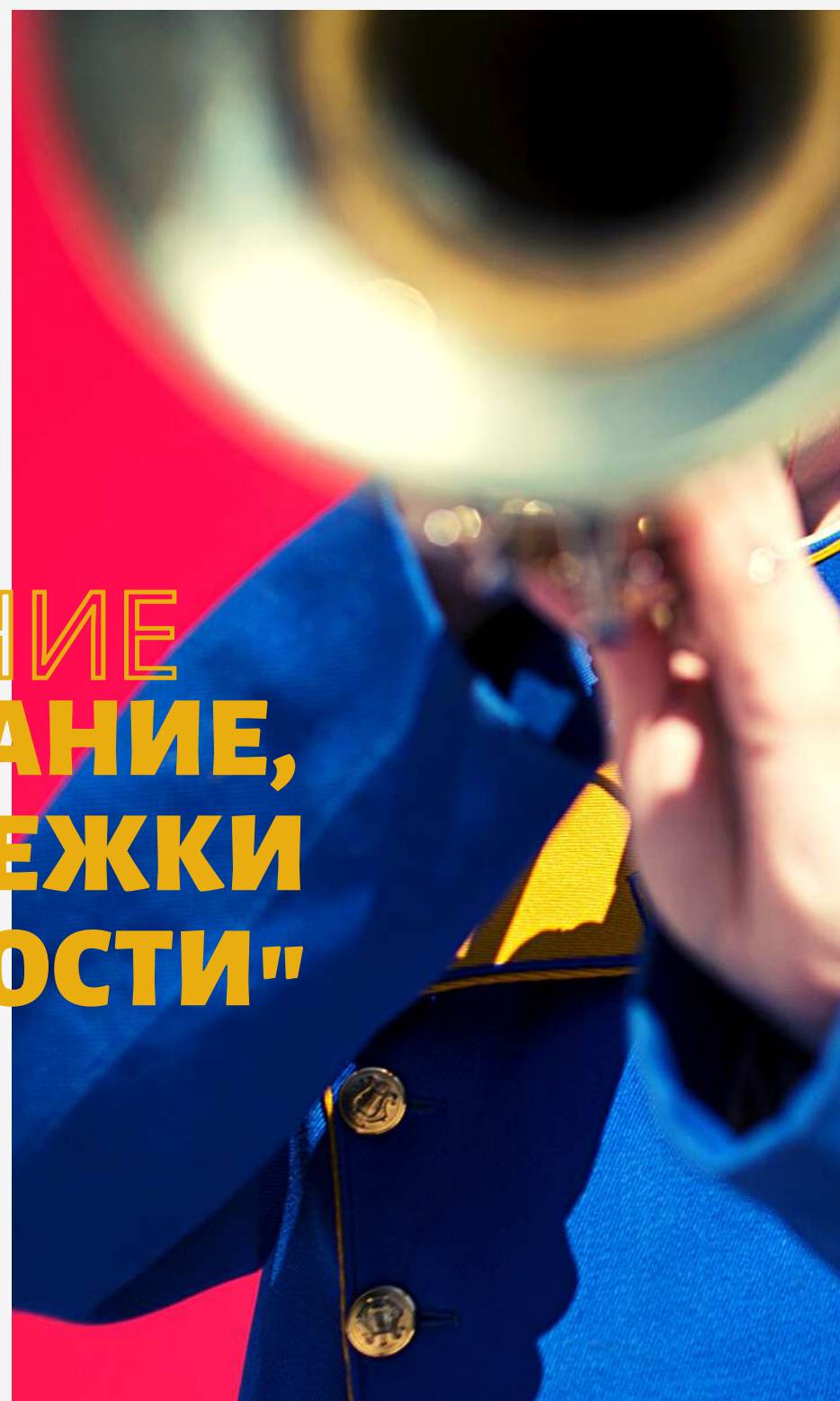
02/80-35-900

[sudv@sofia.bg](mailto:sudv@sofia.bg)





НАПРАВЛЕНИЕ  
"КУЛТУРА, ОБРАЗОВАНИЕ,  
СПОРТ И МЛАДЕЖКИ  
ДЕЙНОСТИ"

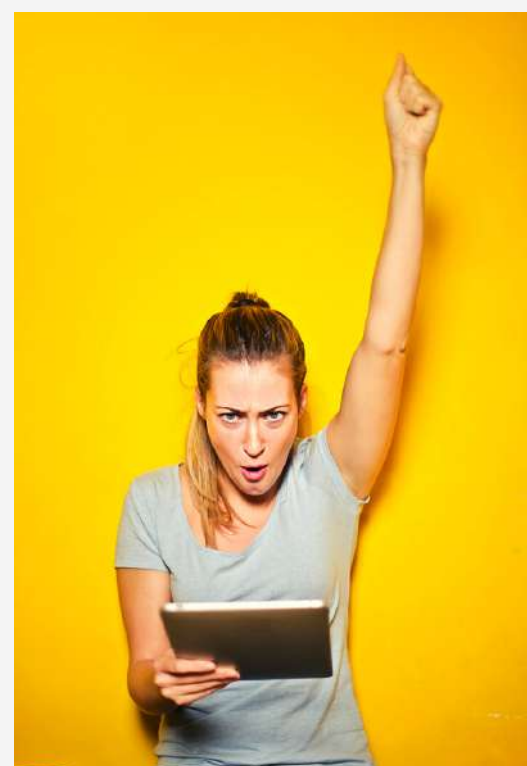






**Стипендии за постижения в областта на изкуството и науката**

Програма, съгласно Наредбата за условията и реда за осъществяване на закрила на деца с изявени дарби



**ЦЕЛЕВА ГРУПА**

Ученици от VII до XII клас



**КОНТАКТ С ЕКСПЕРТ**

02/846-70-39  
snezhana.yancheva@sofia.bg

# СТИПЕНДИИ ЗА ПОСТИЖЕНИЯ В ОБЛАСТТА НА СПОРТА

18

ПРОГРАМА, СЪГЛАСНО НАРЕДБАТА ЗА УСЛОВИЯТА И РЕДА ЗА  
ОСЪЩЕСТВЯВАНЕ НА ЗАКРИЛА НА ДЕЦА С ИЗЯВЕНИ ДАРБИ

Целева  
група

Ученици от VII до XII клас

Контактът с  
експерт

(02) 946 11 18

0884 322 644

e-mail: [vlikova@sofia.bg](mailto:vlikova@sofia.bg)



**ЕДНОКРАТНА СТИПЕНДИЯ ЗА  
УЧЕНИЦИ С ВИСОКИ ПОСТИЖЕНИЯ  
В ОБЛАСТТА НА СПОРТА ПО ПОВОД  
17 МАИ - ДЕН НА БЪЛГАРСКИЯ СПОРТ**

*Целева  
група*

- УЧЕНИЦИ И МЛАДЕЖИ;  
- УЧЕНИЦИ И МЛАДЕЖИ С УВРЕЖДЕНИЯ

*Контакт с експерт*

(02) 981 06 51  
0884 322 643  
[dtemelkova@sofia.bg](mailto:dtemelkova@sofia.bg)



---

## Програма Култура



### ***Кой може да кандидатства:***

- Юридически лица с нестопанска цел;
- Търговци по Търговския закон или като кооперации по Закона за кооперациите;
- Юридически лица, създадени със закон или акт на орган на изпълнителната власт;
- Физически лица в Направление 7: „Мобилност“ (външна и вътрешна)

### ***Ръководство за онлайн кандидатстване***

### ***Контакт с дирекция „Култура“***

# ПРОГРАМА ЗА РАЗВИТИЕ НА ФИЗИЧЕСКОТО ВЪЗПИТАНИЕ И СПОРТА

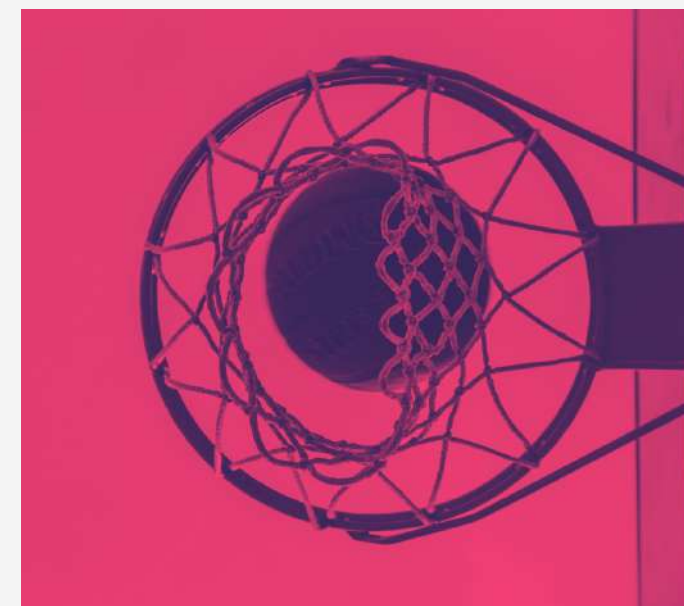
*Кой може да кандидатства?*

- спортни клубове и организации, регистрирани по ЗЮЛНЦ;
- районни администрации и кметства на малки населени места;
- училища и детски градини;
- висши училища;
- ученически и студентски съвети

## КРАТЪК ПЪТЕВОДИТЕЛ В ПРОГРАМАТА

*Контакт с експерт:*

(02) 981 06 47; 0889 911 297



**ПРОГРАМА ЗА СЪФИНАНСИРАНЕ НА СПОРТНИ СЪБИТИЯ,  
ФОРУМИ, КАМПАНИИ И ИНИЦИАТИВИ ПОД ПАТРОНАЖА НА КМЕТА НА  
СТОЛИЧНА ОБЩИНА**

Кой може да кандидатства?

Неправителствени организации

Контакт с експерт

(02) 981 06 51; 0884 322 643  
dtemelkova@sofia.bg



**МОБИЛИЗИРАНЕ НА МЛАДИ ЕВРОПЕЙЦИ В ПОДКРЕПА НА ЦЕЛИТЕ НА УСТОЙЧИВОТО РАЗВИТИЕ**  
**(WALK THE GLOBAL WALK).**

## **ЦЕЛЕВА ГРУПА**

младежи от 15 до 29 години

## **КОНТАКТ С ЕКСПЕРТ**

(02) 980 24 78  
m.goncheva@sofia.bg



Актуални

събития

за млади хора

дирекция "Култура"

 Столица Култура

дирекция  
"Спорт и младежки дейности"

 Дирекция "Спорт и младежки дейности"

Асоциация за развитие на София

 SofiaLab



# Центрове за подкрепа на личностното развитие

ЦЕНТЪР ЗА ПОДКРЕПА НА ЛИЧНОСТНОТО  
РАЗВИТИЕ  
ЦЕНТЪР ЗА ИЗКУСТВА, КУЛТУРА И  
ОБРАЗОВАНИЕ "СОФИЯ"

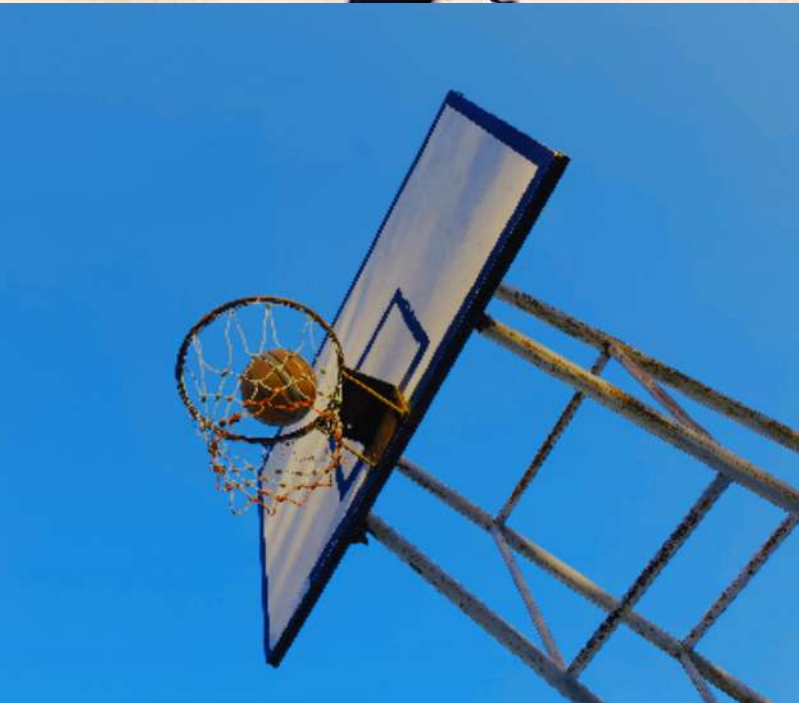
КОНТАКТ:  
+359 (02) 936 04 02





# Центрове за подкрепа на личностното развитие

Център за подкрепа на  
личностното развитие  
Спортна школа "София"



КОНТАКТИ:

Директор: +359 2 958 29;

0884 80 17 75