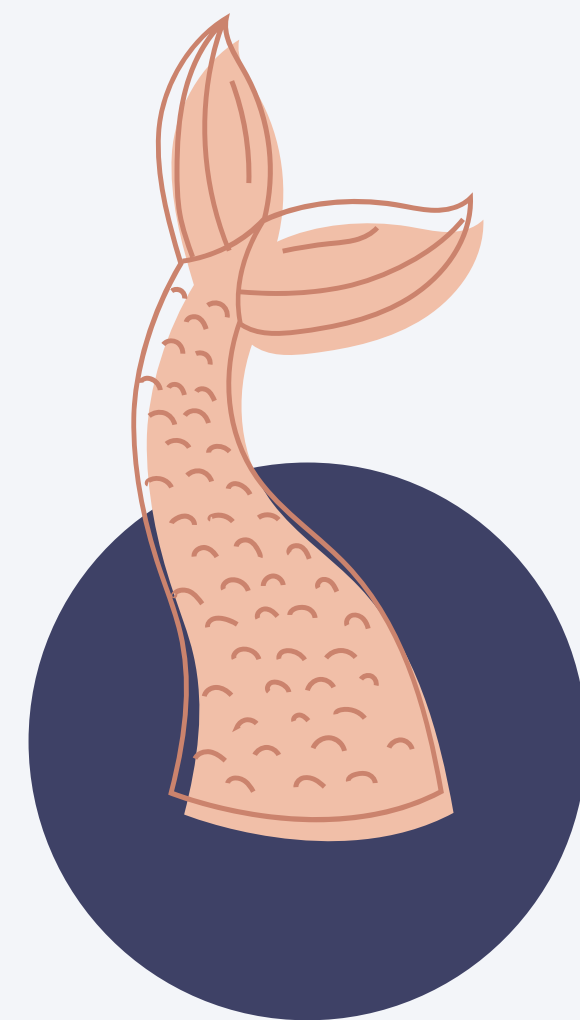
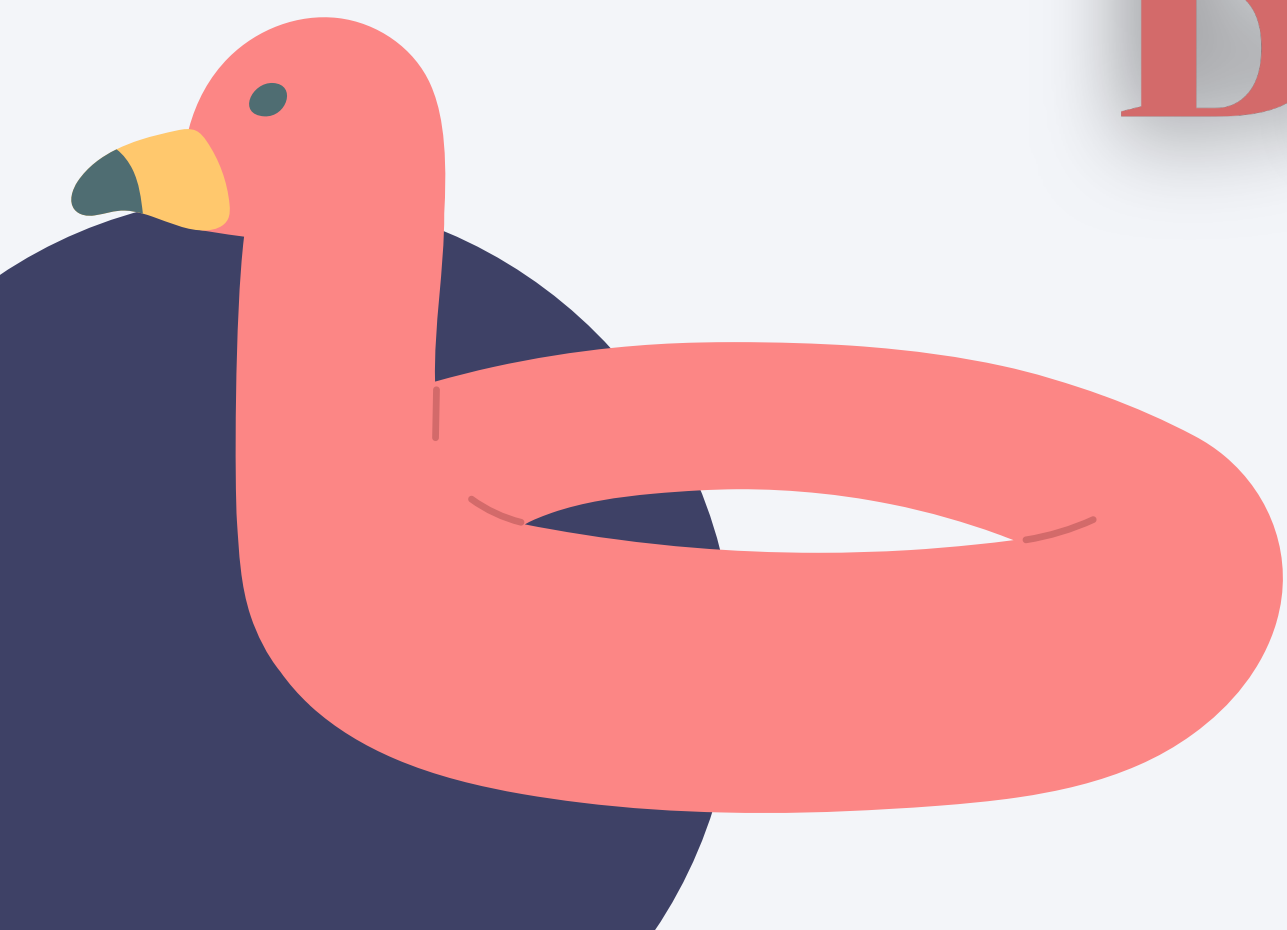


ЗАКРЪИТИ БАСЕЙНИ

ОБЩИНСКА
СОБСТВЕНОСТ





БАСЕЙНИ

01

БАНКЯ – 78. СУ „ХРИСТО СМИРНЕНСКИ”

БАНКЯ, УЛ. „ЦАРИБРОДСКА“ №5.
РАЗМЕРИ 17X7 М.
Стопанисва се от училището.

03

КРАСНА ПОЛЯНА - 123.СУ „СТЕФАН СТАМБОЛОВ”

УЛ. „БРАТИН ДОЛ“ 26, 1373,
Ж.К. КРАСНА ПОЛЯНА 1.
Стопанисва се от училището.

02

ВРЪБНИЦА – 140. СУ „ИВАН БОГОРОВ”

УЛ. „106-ТА“, 1326
Ж. К. ОБЕЛЯ 2, СОФИЯ
РАЗМЕРИ 17X7,5 М.
Извънучебно време се предоставя на спортен клуб.

04

ОВЧА КУПЕЛ - 88.СУ „ДИМИТЪР ПОПНИКОЛОВ”

УЛ. „ДИМИТЪР ПОПНИКОЛОВ“ 7
РАЗМЕРИ 25X12,5 М.
Извънучебно време се предоставя на спортен клуб



05

**ЛЮЛИН – 33.ОУ
„САНКТ ПЕТЕРБУРГ”**

УЛ. „308”, ЛЮЛИН 3.
РАЗМЕРИ – 25X12,5 М
Стопанисва се от училището.

06

**ЛЮЛИН – 56. СУ
„КОНСТАНТИН ИРЧЕК”**

УЛ. „ТЪРНОВО” 37, ЛЮЛИН 8
РАЗМЕРИ - 25 М.
Извънучебно време се предоставя
на спортен клуб.

07

**ЛЮЛИН – 97.СУ „БРАТЯ
МИЛАДИНОВИ”**

УЛ. „504-ТА” 1359, 1359 Ж.К. ЛЮЛИН 5
РАЗМЕРИ 25 М.
Извънучебно време се предоставя на
спортен клуб

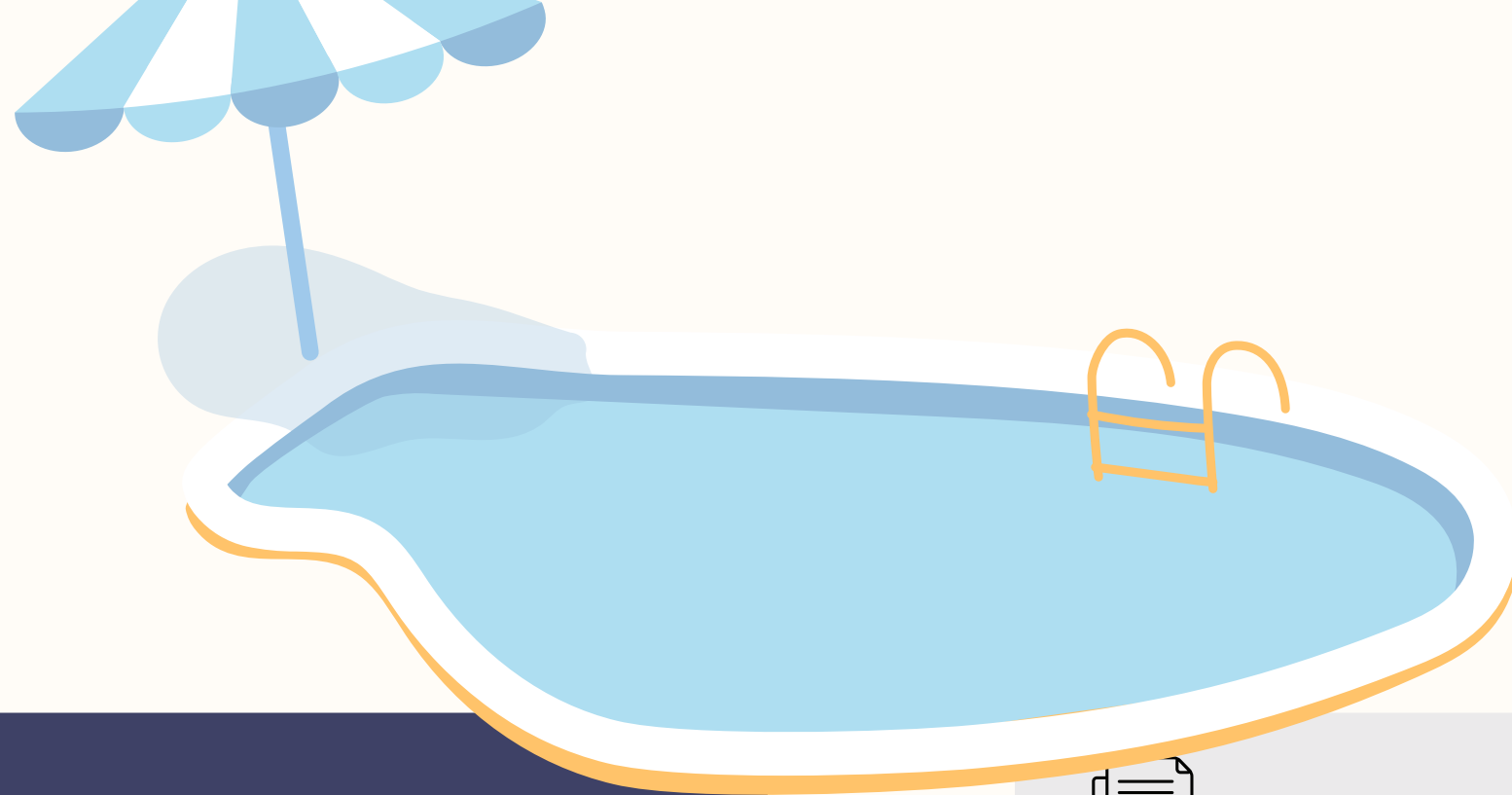
08

**ЛЮЛИН – 90 .СУ
"ГЕН. ХОСЕ ДЕ САН МАРТИН"**

УЛ. „ ДИМИТЪР ПОПНИКОЛОВ” 7, ЛЮЛИН 2
РАЗМЕРИ 25 М.
Стопанисва се от спортен клуб

БАСЕЙНИ

БАСЕЙНИ



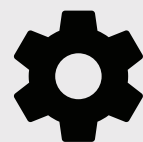
9 МЛАДОСТ – 145. СУ "СИМЕОН РАДЕВ"

Ж.К. МЛАДОСТ 1 А, ДО БЛ. 525
РАЗМЕРИ 17X7,5 М.
Извънучебно време се провеждат
занимания от [ЦПЛР-СШ София](#).



11 МЛАДОСТ – 144. СУ "НАРОДНИ БУДИТЕЛИ"

Ж.К. МЛАДОСТ -3, УЛ. "БЪДНИНА"
РАЗМЕРИ 17X7,5 М
Извънучебно време се провеждат
занимания от [ЦПЛР-СШ София](#).



10 МЛАДОСТ – 131. СУ "КЛ. АРКАДИЕВИЧ ТИМИРЯЗЕВ"

УЛ. „ФИЛИП АВРАМОВ“ 29,
МЛАДОСТ 4
РАЗМЕРИ 17X9 М.
Извънучебно време се провеждат
занимания от [ЦПЛР-СШ София](#).



12 НАДЕЖДА – 153. СУ „НЕОФИТ РИЛСКИ“

УЛ. „НАРОДНИ БУДИТЕЛИ“ 2,
Ж.К. СВОБОДА
РАЗМЕРИ 17,5X7,5 М.
Извънучебно време се
провеждат занимания от [ЦПЛР-
СШ София](#).

13

**ИЛИНДЕН – 45. ОУ
„КОНСТАНТИН ВЕЛИЧКОВ”**

Ж.К СВЕТА ТРОИЦА, УЛ. "ПЛОВДИВ" 20
РАЗМЕРИ – 17X7,5 М.
Стопанисва се от училището.

14

**ОБОРИЩЕ - 1.СУ
„ПЕНЧО СЛАВЕЙКОВ“**

УЛ. „СТАРА ПЛАНИНА“ № 11
РАЗМЕРИ - 52 КВ.М.
Стопанисва се от училището.

15

ТРИАДИЦА – 22. СЕУ “Г.С.РАКОВСКИ”

БУЛ. „ВИТОША“ 134
РАЗМЕРИ 20X8 М.
Извънучебно време се провеждат занимания от
ЦПЛР-СШ София

16

**ИСКЪР – 68. ОУ „АКАДЕМИК
НИКОЛА ОБРЕШКОВ”**

БУЛ. „ПРОФ. ЦВЕТАН ЛАЗАРОВ“ 122, Ж.К. ДРУЖБА 2
Извънучебно време се предоставя на спортен клуб





БАСЕЙНИ

17

ИСКЪР – 150. ОУ „ЦАР СИМЕОН ПЪРВИ“

Ж.К. ДРУЖБА 2, IV-ТИ М.Р.,
УЛ. „ДЕЛИЙСКА ВОДЕНИЦА“, № 11
РАЗМЕРИ 17,5X7,5 М.

Извънучебно време се провеждат
занимания от ЦПЛР-СШ София.

18

ПОДУЯНЕ – 49. ОУ „БЕНИТО ХУАРЕС“

УЛ. „КОНСТАНТИН ФОТИНОВ“ 4,
СУХАТА РЕКА

Стопанисва се от училището.

19

СТУДЕНТСКИ – 55. СУ „ПЕТКО КАРАВЕЛОВ“

УЛ. „ДЪБНИЦА“ 3
РАЗМЕРИ 17,5 М.

Стопанисва се от училището.

20

ВЪЗРАЖДАНЕ - 30. СУ „БРАТЯ МИЛАДИНОВИ“

БУЛ. „АЛЕКСАНДЪР СТАМБОЛИЙСКИ“ 125А,
ЗОНА Б5

Извънучебно време се предоставя на
спортен клуб.

