

ПРОТОКОЛ**за разпределение на пасища, мери и ливади от държавния и общинския
поземлен фонд, находящи се в землищата на район Панчарево.**

Днес, 19.05.2026 г., в гр. София, СО-район Панчарево, на основание разпоредбите на чл. 37и, ал. 8, т. 4 и 5 от Закона за собствеността и ползването на земеделските земи (ЗСПЗЗ) и чл. 104г, ал. 7 и 8, чл. 104д, ал. 1 от Правилника за прилагане на ЗСПЗЗ, комисия, определена със заповед № РД-07-2510/05.03.2026 год. на директора на Областна дирекция „Земеделие“ – София град, в състав:

Председател: Евгения Алексиева - Кмет на СО-район „Панчарево“

Членове:

1. Севделина Вельова - Ст. експерт в отдел „УОСРТД“ СО-район „Панчарево“;
2. Екатерина Стоянова - Гл. експерт ОД „Земеделие“ – София град;
3. инж. Владимир Кайряк - Гл. експерт в ОСЗ „Източна“;
4. д-р Емил Славев - Гл. инспектор в ОДБХ София – град;

извърши разпределение на свободните пасища, мери и ливади от държавния и общинския поземлен фонд, определени с писмо с изх. № 9166-2/30.01.2026 год. на министъра на земеделието и храните и решение № 98/12.02.2026 год. на Общинския съвет на Столична община.

Въз основа на своите решения, обективирани в Списък по чл. 37и, ал. 8, т. 2 от ЗСПЗЗ на лицата, допуснати до участие в разпределението на пасища, мери и ливади от държавния и общинския поземлен фонд, находящи се в землищата на СО-район Панчарево, съставен на 26.03.2026 год., и Констативен протокол по чл. 37и, ал. 8, т. 3 от ЗСПЗЗ за определяне на необходимата площ на лицата, допуснати до участие в разпределението на пасища, мери и ливади от държавния и общинския поземлен фонд, находящи се в землищата на СО-район Панчарево, съставен на 22.04.2026 год., на основание разпоредбата на чл. 37и, ал. 8, т. 4 и 5 от ЗСПЗЗ комисията реши:

1. За землището на с. Лозен, район Панчарево, определя коефициент на редукция в размер на 0.3063.

2. На основание чл. 37и, ал. 8, т. 4, б. а) от ЗСПЗЗ на собственици/ползватели на животновъдни обекти, регистрирани в съответното землище, **отглеждащи биологично сертифицирани животни и имащи биологично сертифицирани площи**, разпределя:

2.1. На Доброслав Трайков, с ЕГН отглеждащ биологично сертифицирани животни и имащ биологично сертифицирани площи, съгласно сертификат за биологично производство с № BG-BIO-25.100-0006843.2026.001, валиден до 31.12.2027 г., издаден от Green Bio Cert Ltd.(BG-BIO-25, разпределя:

Област	Община	Населено място	Имот/част от имот № КККР/КВС	Площ на имот/част от имот (дка)	Начин на трайно ползване	Категория на земята	Собствено ст (ДПФ, ОПФ)
София-град	СО-район Панчарево	с. Железница	29150.7103.239/67057	4.216	ливада	10	ОПФ
София-град	СО-район Панчарево	с. Железница	29150.7102.123/13008	1.585	ливада	8	ОПФ
София-град	СО-район Панчарево	с. Железница	29150.7102.341/13036	1.012	ливада	8	ОПФ
София-град	СО-район Панчарево	с. Железница	29150.7102.365/13040	1.981	ливада	8	ОПФ
София-град	СО-район Панчарево	с. Железница	29150.7102.413/14013	2.629	ливада	8	ОПФ
София-град	СО-район Панчарево	с. Железница	29150.7102.493/14019	2.875	ливада	8	ОПФ
София-град	СО-район Панчарево	с. Железница	29150.7102.624/8010	2.621	ливада	7	ОПФ
София-град	СО-район Панчарево	с. Железница	29150.7106.209/45014	9.445	ливада	9	ОПФ
София-град	СО-район Панчарево	с. Железница	29150.7107.382/95006	3.779	ливада	6	ОПФ
София-град	СО-район Панчарево	с. Железница	29150.7107.386/95010	1.369	ливада	6	ОПФ
София-град	СО-район Панчарево	с. Железница	29150.7108.13/100016	1.573	ливада	8	ОПФ
София-град	СО-район Панчарево	с. Железница	29150.7108.175/96041	8.404	ливада	8	ОПФ
София-град	СО-район Панчарево	с. Железница	29150.7110.344/171070	22.498	пасище	10	ОПФ
София-град	СО-район Панчарево	с. Железница	29150.7111.91/112011	5.278	ливада	9	ОПФ
София-град	СО-район Панчарево	с. Железница	29150.7110.672/126037	3.451	пасище	9	ОПФ
София-град	СО-район Панчарево	с. Железница	29150.7110.565/119180	1.255	ливада	7	ОПФ
София-град	СО-район Панчарево	с. Железница	29150.6061.208/109017	1.542	ливада	8	ОПФ

София-град	СО-район Панчарево	с. Железница	29150.6061.210/109019	1.415	ливада	8	ОПФ
София-град	СО-район Панчарево	с. Железница	29150.6061.212/109042	7.048	ливада	8	ОПФ
София-град	СО-район Панчарево	с. Железница	29150.7110.928/134043	9.317	пасище	10	ОПФ
София-град	СО-район Панчарево	с. Железница	29150.7103.112/65034	29.570	ливада	10	ОПФ
София-град	СО-район Панчарево	с. Железница	29150.7103.235/67016	42.608	ливада	10	ОПФ
София-град	СО-район Панчарево	с. Железница	29150.7109.294/71025	27.538	пасище	9	ОПФ
София-град	СО-район Панчарево	с. Железница	29150.7109.589/103015	27.739	ливада	10	ОПФ
София-град	СО-район Панчарево	с. Железница	29150.7102.70/4019	20.421	ливада	8	ОПФ
София-град	СО-район Панчарево	с. Железница	29150.7108.167/109092	2.473	ливада	8	ОПФ
София-град	СО-район Панчарево	с. Железница	29150.7102.380/10017	34.095	ливада	8	ОПФ
София-град	СО-район Панчарево	с. Железница	29150.7110.1082/137052	50.649	пасище	9	ОПФ
София-град	СО-район Панчарево	с. Железница	29150.7110.234/122027	40.770	пасище	9	ОПФ
София-град	СО-район Панчарево	с. Железница	29150.7109.590/103026	57.660	пасище	10	ОПФ
София-град	СО-район Панчарево	с. Железница	29150.7102.368/143047	13.280	ливада	4	ОПФ
София-град	СО-район Панчарево	с. Железница	29150.7102.342/13037	1.960	ливада	8	ОПФ
				Общо: 442.056 дка			

3. На основание чл. 37и, ал. 8, т. 4, б. б) от ЗСПЗЗ на собственици/ползватели на животновъдни обекти, регистрирани в съответното землище, **ползвали съответните имоти по договори с изтекъл срок**, разпределя:

3.1. На Николай

Костов, с ЕГН :

разпределя:

Област	Община	Населено място	Имот/част от имот № КККР/КВС	Площ на имот/част от имот (дка)	Начин на трайно ползване	Категория на земята	Собственост (ДПФ, ОПФ)	№ и дата на изтекъл договор
София-град	СО-район Панчарево	с. Лозен	44063.6237.241/416195	10.741	ливада	9	ОПФ	РПН21-ДГ56-457/26.10.2021 г.

София град	СО-район Панчарево	с. Лозен	44063.6237.26/412015	2.108	ливада	9	ОПФ	РПН21-ДГ56-457/26.10.2021 г.
София град	СО-район Панчарево	с. Лозен	44063.6237.27/412016	1.731	ливада	9	ОПФ	РПН21-ДГ56-457/26.10.2021 г.
София град	СО-район Панчарево	с. Лозен	44063.6237.28/413001	10.819	ливада	9	ОПФ	РПН21-ДГ56-457/26.10.2021 г.
София град	СО-район Панчарево	с. Лозен	44063.6237.289/416260	1.401	ливада	9	ОПФ	РПН21-ДГ56-457/26.10.2021 г.
София град	СО-район Панчарево	с. Лозен	44063.6237.295/416267	9.051	пасище	9	ОПФ	РПН21-ДГ56-457/26.10.2021 г.
София град	СО-район Панчарево	с. Лозен	44063.6237.298/416270	7.616	ливада	9	ОПФ	РПН21-ДГ56-457/26.10.2021 г.
София град	СО-район Панчарево	с. Лозен	44063.6237.308/416285	11.094	ливада	9	ОПФ	РПН21-ДГ56-457/26.10.2021 г.
София град	СО-район Панчарево	с. Лозен	44063.6237.342/416324	1.416	ливада	9	ОПФ	РПН21-ДГ56-457/26.10.2021 г.
София град	СО-район Панчарево	с. Лозен	44063.6237.361/417023	5.205	ливада	9	ОПФ	РПН21-ДГ56-457/26.10.2021 г.
София град	СО-район Панчарево	с. Лозен	44063.6237.375/417042	1.366	ливада	9	ОПФ	РПН21-ДГ56-457/26.10.2021 г.
София град	СО-район Панчарево	с. Лозен	44063.6237.415/417098	20.257	ливада	9	ОПФ	РПН21-ДГ56-457/26.10.2021 г.
София град	СО-район Панчарево	с. Лозен	44063.6237.416/417099	9.187	ливада	9	ОПФ	РПН21-ДГ56-457/26.10.2021 г.
София град	СО-район Панчарево	с. Лозен	44063.6237.430/421003	2.758	ливада	9	ОПФ	РПН21-ДГ56-457/26.10.2021 г.
София град	СО-район Панчарево	с. Лозен	44063.6238.352/405104	2.912	ливада	9	ОПФ	РПН21-ДГ56-457/26.10.2021 г.
София град	СО-район Панчарево	с. Лозен	44063.6238.353/405105	1.792	ливада	9	ОПФ	РПН21-ДГ56-457/26.10.2021 г.
София град	СО-район Панчарево	с. Лозен	44063.6238.381/406013	4.879	ливада	9	ОПФ	РПН21-ДГ56-457/26.10.2021 г.
София град	СО-район Панчарево	с. Лозен	44063.6238.499/406166	0.909	ливада	9	ОПФ	РПН21-ДГ56-457/26.10.2021 г.
София град	СО-район Панчарево	с. Лозен	44063.6205.485/12011	2.970	ливада	9	ОПФ	РПН21-ДГ56-457/26.10.2021 г.
				Общо: 108.212 дка				

3.2. На Ангел

Русев, с ЕГН

разпределя:

Област	Община	Населено място	Имот/част от имот № КККР/КВС	Площ на имот/част от имот (дка)	Начин на трайно ползване	Категория на земята	Собствено ст (ДФ, ОПФ)	№ и дата на изтекъл договор
София град	СО-район Панчарево	с. Лозен	44063.6211.3614/219001	110.380	пасище	5	ОПФ	РПН21-ДГ56-458/26.10.2021 г.

Общо:
110.380
дка

3.3 Петър

Алексиев, с ЕГН

разпределя:

Област	Община	Населено място	Имот/част от имот № КККР/КВС	Площ на имот/част от имот (дка)	Начин на трайно ползване	Категория на земята	Собствено ст (ДПФ, ОПФ)	№ и дата на изтекъл договор
София-град	СО-район Панчарево	с. Лозен	44063.6210.3621/225049	12.505	ливада	5	ОПФ	РПН21-ДГ56-459/26.10.2021 г.
София-град	СО-район Панчарево	с. Лозен	44063.6210.3622/225062	23.736	ливада	5	ОПФ	РПН21-ДГ56-459/26.10.2021 г.
София-град	СО-район Панчарево	с. Лозен	44063.6210.3623/225063	5.161	ливада	5	ОПФ	РПН21-ДГ56-459/26.10.2021 г.
София-град	СО-район Панчарево	с. Лозен	44063.6218.3634/249090	2.069	ливада	7	ОПФ	РПН21-ДГ56-459/26.10.2021 г.
София-град	СО-район Панчарево	с. Лозен	44063.6211.3616/219065	7.782	пасище	5	ОПФ	РПН21-ДГ56-459/26.10.2021 г.
				Общо: 51.253 дка				

3.4. На

Станилов, с ЕГН

разпределя:

Област	Община	Населено място	Имот/част от имот № КККР/КВС	Площ на имот/част от имот (дка)	Начин на трайно ползване	Категория на земята	Собствено ст (ДПФ, ОПФ)	№ и дата на изтекъл договор
София-град	СО-район Панчарево	с. Лозен	44063.6237.597415050	8.102	ливада	9	ОПФ	РПН21-ДГ56-460/26.10.2021 г.
София-град	СО-район Панчарево	с. Лозен	44063.6237.63/415029	1.658	ливада	9	ОПФ	РПН21-ДГ56-460/26.10.2021 г.
София-град	СО-район Панчарево	с. Лозен	44063.6236.303/32179	2.000	ливада	7	ОПФ	РПН21-ДГ56-460/26.10.2021 г.
София-град	СО-район Панчарево	с. Лозен	44063.6237.67/415033	29.653	ливада	9	ОПФ	РПН21-ДГ56-460/26.10.2021 г.
София-град	СО-район Панчарево	с. Лозен	44063.6237.75/415049	10.967	ливада	9	ОПФ	РПН21-ДГ56-460/26.10.2021 г.
София-град	СО-район Панчарево	с. Лозен	44063.6237.8/411001	3.620	ливада	9	ОПФ	РПН21-ДГ56-460/26.10.2021 г.
София-град	СО-район Панчарево	с. Лозен	44063.6237.93/416021	1.753	ливада	9	ОПФ	РПН21-ДГ56-460/26.10.2021 г.
София-град	СО-район Панчарево	с. Лозен	44063.6237.94/416022	2.838	ливада	9	ОПФ	РПН21-ДГ56-460/26.10.2021 г.

София-град	СО-район Панчарево	с. Лозен	44063.6237.130/416063	2.128	ливада	9	ОПФ	РПН21-ДГ56-460/26.10.2021 г.
София-град	СО-район Панчарево	с. Лозен	44063.6237.196/416140	2.002	ливада	9	ОПФ	РПН21-ДГ56-460/26.10.2021 г.
София-град	СО-район Панчарево	с. Лозен	44063.6237.208/416153	2.031	ливада	9	ОПФ	РПН21-ДГ56-460/26.10.2021 г.
				Общо: 66.752 дка				

3.5 На Юлиян

Станилов, с ЕГН

разпределя:

Област	Община	Населено място	Имот/част от имот № КККР/КВС	Площ на имот/част от имот (дка)	Начин на трайно ползване	Категория на земята	Собствено ст (ДФ, ОПФ)	№ и дата на изтекъл договор
София-град	СО-район Панчарево	с. Лозен	44063.6236.332/32208	2.340	ливада	7	ОПФ	РПН21-ДГ56-462/26.10.2021г.
София-град	СО-район Панчарево	с. Лозен	44063.6236.398/33025	10.667	ливада	7	ОПФ	РПН21-ДГ56-462/26.10.2021г.
София-град	СО-район Панчарево	с. Лозен	44063.6238.43/402020	1.642	ливада	9	ОПФ	РПН21-ДГ56-462/26.10.2021г.
София-град	СО-район Панчарево	с. Лозен	44063.6238.21/401004	2.249	ливада	9	ОПФ	РПН21-ДГ56-462/26.10.2021г.
София-град	СО-район Панчарево	с. Долни Пасарел	22472.7315.319/25019	10.003	ливада	6	ОПФ	РПН21-ДГ56-462/26.10.2021г.
				Общо: 26.901 дка				

4. На основание чл. 37и, ал. 8, т. 4, б. в) от ЗСПЗЗ на собственици/ползватели на животновъдни обекти, регистрирани в съответното землище, разпределя:

4.1 На Николай

Костов, с ЕГН :

, разпределя:

Област	Община	Населено място	Имот/част от имот № КККР/КВС	Площ на имот/част от имот (дка)	Начин на трайно ползване	Категория на земята	Собственост (ДФ, ОПФ)
София-град	СО-район Панчарево	с. Лозен	44063.6238.358/405113	15.384	ливада	9	ОПФ
София-град	СО-район Панчарево	с. Лозен	44063.6238.180/404079	2.669	ливада	9	ОПФ
				Общо: 18.053 дка			

4.2 На Петър

Алексиев, с ЕГН

разпределя:

Област	Община	Населено място	Имот/част от имот № КККР/КВС	Площ на имот/част от имот (дка)	Начин на трайно ползване	Категория на земята	Собственост (ДФФ, ОПФ)
София-град	СО-район Панчарево	с. Лозен	44063.6218.3629/247097	43.885	пасище	7	ОПФ
София-град	СО-район Панчарево	с. Лозен	44063.6211.3573/56602	50.000	пасище	9	ОПФ
София-град	СО-район Панчарево	с. Лозен	44063.6237.246/416201	40.727	ливада	9	ОПФ
София-град	СО-район Панчарево	с. Лозен	44063.6238.489/406154	34.739	ливада	9	ОПФ
София-град	СО-район Панчарево	с. Лозен	44063.6231.3626/246036	25.212	пасище	7	ОПФ
София-град	СО-район Панчарево	с. Лозен	44063.6237.596/417105	8.517	ливада	9	ОПФ
София-град	СО-район Панчарево	с. Лозен	44063.6231.3628/246034	31.951	пасище	7	ОПФ
				Общо: 235.031 дка			

4.3 На Георги Станилов, с ЕГН , разпределя:

Област	Община	Населено място	Имот/част от имот № КККР/КВС	Площ на имот/част от имот (дка)	Начин на трайно ползване	Категория на земята	Собственост (ДФФ, ОПФ)
София-град	СО-район Панчарево	с. Лозен	44063.6238.253/404165	33.344	ливада	9	ОПФ
София-град	СО-район Панчарево	с. Лозен	44063.6238.235/404142	23.019	ливада	9	ОПФ
				Общо: 56.363 дка			

4.4 На Ангел Русев, с ЕГН/ЕИК , разпределя:

Област	Община	Населено място	Имот/част от имот № КККР/КВС	Площ на имот/част от имот (дка)	Начин на трайно ползване	Категория на земята	Собственост (ДФФ, ОПФ)
София-град	СО-район Панчарево	с. Лозен	44063.6238.93/403057	17.492	ливада	9	ОПФ
София-град	СО-район Панчарево	с. Лозен	44063.6218.3629/247097	40.000	пасище	7	ОПФ
София-град	СО-район Панчарево	с. Лозен	44063.6211.3573/56602	61.925	пасище	9	ОПФ

София-град	СО-район Панчарево	с. Лозен	44063.6234.87/ 573	1.260	пасище	9	ОПФ
София-град	СО-район Панчарево	с. Лозен	44063.6237.433/421007	8.865	ливада	9	ОПФ
				Общо: 129.542 дка			

4.5 На Юлиян | Станилов, с ЕГН | , разпределя:

Област	Община	Населено място	Имот/част от имот № КККР/КВС	Площ на имот/част от имот (дка)	Начин на трайно ползване	Категория на земята	Собственост (ДФ, ОПФ)
София-град	СО-район Панчарево	с. Лозен	44063.6238.266/404181	21.855	ливада	9	ОПФ
				Общо: 21.855 дка			

4.6 На Наталия Костиева, с ЕГН | , разпределя:

Област	Община	Населено място	Имот/част от имот № КККР/КВС	Площ на имот/част от имот (дка)	Начин на трайно ползване	Категория на земята	Собственост (ДФ, ОПФ)
София-град	СО-район Панчарево	с. Лозен	44063.6231.3627/246035	31.172	пасище	7	ОПФ
София-град	СО-район Панчарево	с. Лозен	44063.6231.3625/244095	48.555	пасище	7	ОПФ
София-град	СО-район Панчарево	с. Лозен	44063.6203.3611/203068	38.319	Деградирала ливада		ОПФ
София-град	СО-район Панчарево	с. Лозен	44063.6211.3612/218061	24.137	ливада	5	ОПФ
София-град	СО-район Панчарево	с. Лозен	44063.6238.492/406157	22.777	ливада	9	ОПФ
София-град	СО-район Панчарево	с. Лозен	44063.6237.68/19.746	19.746	ливада	9	ОПФ
София-град	СО-район Панчарево	с. Лозен	44063.6237.250/416202	13.601	ливада	9	ОПФ
София-град	СО-район Панчарево	с. Лозен	44063.6237.291/416262	12.157	ливада	9	ОПФ
София-град	СО-район Панчарево	с. Лозен	44063.6238.500/406167	11.736	ливада		ОПФ
София-град	СО-район Панчарево	с. Лозен	44063.6238.564/427010	28.146	ливада		ОПФ
София-град	СО-район Панчарево	с. Лозен	44063.6238.752/406174	13.557	ливада	9	ОПФ

Област	Община	Населено място	Имот/част от имот № КККР/КВС	Площ на имот/част от имот (дка)	Начин на трайно ползване	Категория на земята	Собствено ст (ДПФ, ОПФ)
София-град	СО-район Панчарево	с. Долни Пасарел	22472.7323.322/219	1.180	пасище	7	ОПФ
София-град	СО-район Панчарево	с. Долни Пасарел	22472.7323.3278/264	1.181	пасище	5	ОПФ
София-град	СО-район Панчарево	с. Долни Пасарел	22472.7328.225/352005	2.795	ливада	6	ОПФ
София-град	СО-район Панчарево	с. Долни Пасарел	22472.7329.181/524001	4.050	ливада	10	ОПФ
София-град	СО-район Панчарево	с. Долни Пасарел	22472.7323.171/259001	1.270	ливада	5	ОПФ
София-град	СО-район Панчарево	с. Долни Пасарел	22472.7320.117/317	16.955	пасище	10	ОПФ
София-град	СО-район Панчарево	с. Плана	56624.7206.229/3029	31.028	ливада	10	ОПФ
София-град	СО-район Панчарево	с. Плана	56624.7207.75/6075	12.013	ливада	9	ОПФ
София-град	СО-район Панчарево	с. Плана	56624.7207.204/4004	38.577	ливада	9	ОПФ
София-град	СО-район Панчарево	с. Плана	56624.7226.252/14252	6.722	ливада	7	ОПФ
София-град	СО-район Панчарево	с. Плана	56624.7201.827/9079	1.204	ливада	7	ОПФ
София-град	СО-район Панчарево	с. Железница	29150.7103.8/62035	43.771	пасище	10	ОПФ
				Общо: 160.746 дка			

5.2 На Петър

Алексиев, с ЕГН/ЕИК :

разпределя:

Област	Община	Населено място	Имот/част от имот № КККР/КВС	Площ на имот/част от имот (дка)	Начин на трайно ползване	Категория на земята	Собствено ст (ДПФ, ОПФ)
София-град	СО-район Панчарево	с. Долни Пасарел	22472.7326.371/480001	63.295	ливада	9	ОПФ
София-град	СО-район Панчарево	с. Плана	56624.7223.44/18044	128.705	ливада	7	ОПФ
София-град	СО-район Панчарево	с. Плана	56624.7223.72/18072	47.091	пасище	7	ОПФ
София-град	СО-район Панчарево	с. Плана	56624.7210.66/12066	20.276	пасище	7	ОПФ
София-град	СО-район Панчарево	с. Плана	56624.7212.488/11008	5.079	ливада	7	ОПФ
София-град	СО-район Панчарево	с. Железница	29150.7109.431/61070	53.586	пасище	8	ОПФ

София-град	СО-район Панчарево	с. Железница	29150.7108.148/109080	16.190	пасище	8	ОПФ
София-град	СО-район Панчарево	с. Бистрица	04234.7018/138/138	23.046	пасище	10	ОПФ
София-град	СО-район Панчарево	с. Бистрица	04234.7021/500016	6.774	пасище	8	ОПФ
				Общо: 364.042 дка			

5.3 На Георги

Станилов, с ЕГН

разпределя:

Област	Община	Населено място	Имот/част от имот № КККР/КВС	Площ на имот/част от имот (дка)	Начин на трайно ползване	Категория на земята	Собственост (ДФ, ОПФ)
София-град	СО-район Панчарево	с. Долни Пасарел	22472.7325.539/340239	26.100	ливада	7	ОПФ
София-град	СО-район Панчарево	с. Плана	56624.7223.90/20009	85.940	пасище	10	ОПФ
София-град	СО-район Панчарево	с. Железница	29150.7111.49/113118	38.097	ливада	9	ОПФ
София-град	СО-район Панчарево	с. Железница	29150.7109.628/103023	2.927	пасище	10	ОПФ
София-град	СО-район Панчарево	с. Бистрица	04234.7014.182/50182	1.662	ливада	10	ОПФ
				Общо: 154.726 дка			

5.4 На Ангел

Русев, с ЕГН

разпределя:

Област	Община	Населено място	Имот/част от имот № КККР/КВС	Площ на имот/част от имот (дка)	Начин на трайно ползване	Категория на земята	Собственост (ДФ, ОПФ)
София-град	СО-район Панчарево	с. Долни Пасарел	22472.7326.371/480001	53.500	ливада	9	ОПФ
София-град	СО-район Панчарево	с. Плана	56624.7225.42/15042	65.133	ливада	10	ОПФ
София-град	СО-район Панчарево	с. Плана	56624.7226.257/14257	43.912	ливада	7	ОПФ
София-град	СО-район Панчарево	с. Плана	56624.7226.254/14254	1.678	ливада	7	ОПФ
София-град	СО-район Панчарево	с. Плана	56624.7208.59/10059	21.150	пасище	9	ОПФ
София-град	СО-район Панчарево	с. Плана	56624.7209.31/11031	28.058	ливада	7	ОПФ

София-град	СО-район Панчарево	с. Плана	56624.7224.5/17005	4.364	ливада	9	ОПФ
София-град	СО-район Панчарево	с. Плана	56624.7212.193/7193	3.985	ливада	9	ОПФ
София-град	СО-район Панчарево	с. Кокаляне	37914.6808.7/40007	70.937	ливада	10	ОПФ
София-град	СО-район Панчарево	с. Железница	29150.7102.295/14002	11.754	ливада	8	ОПФ
				Общо: 304.471 дка			

5.5 На Юлиян

Станилов, с ЕГН/ЕИК

, разпределя:

Област	Община	Населено място	Имот/част от имот № КККР/КВС	Площ на имот/част от имот (дка)	Начин на трайно ползване	Категория на земята	Собственост (ДФ, ОПФ)
София-град	СО-район Панчарево	с. Плана	56624.7209.178/11178	31.402	ливада	7	ОПФ
София-град	СО-район Панчарево	с. Бистрица	04234.7021.20/500020	4.956	пасище	8	ОПФ
София-град	СО-район Панчарево	с. Бистрица	04234.7021.17/500017	1.683	пасище	8	ОПФ
София-град	СО-район Панчарево	с. Бистрица	04234.7021.15/500015	1.621	пасище	8	ОПФ
София-град	СО-район Панчарево	с. Бистрица	04234.7017.121/121	1.181	пасище	10	ОПФ
София-град	СО-район Панчарево	с. Железница	29150.7103.8	6.791	пасище	10	ОПФ
				Общо: 47.634 дка			

5.6 На Наталия Костиева, с ЕГН

разпределя:

Област	Община	Населено място	Имот/част от имот № КККР/КВС	Площ на имот/част от имот (дка)	Начин на трайно ползване	Категория на земята	Собственост (ДФ, ОПФ)
София-град	СО-район Панчарево	с. Долни Пасарел	22472.7325.539/340239	61.561	ливада	7	ОПФ
София-град	СО-район Панчарево	с. Долни Пасарел	22472.7329.186/524006	1.209	ливада	10	ОПФ
София-град	СО-район Панчарево	с. Долни Пасарел	22472.7323.100/254004	2.541	ливада	5	ОПФ
София-град	СО-район Панчарево	с. Долни Пасарел	22472.7315.13/68013	3.536	ливада	6	ОПФ

София-град	СО-район Панчарево	с. Долни Пасарел	22472.7321.136/10136	1.576	ливада	7	ОПФ
София-град	СО-район Панчарево	с. Плана	56624.7226.146/14046	102.284	ливада	7	ОПФ
София-град	СО-район Панчарево	с. Плана	56624.7226.2/14002	76.243	ливада	7	ОПФ
София-град	СО-район Панчарево	с. Плана	56624.7225.34/15034	39.082	ливада	9	ОПФ
София-град	СО-район Панчарево	с. Плана	56624.7210.142/11142	5.753	ливада	7	ОПФ
София-град	СО-район Панчарево	с. Плана	56624.7201.58/9078	4.608	ливада	7	ОПФ
София-град	СО-район Панчарево	с. Железница	29150.7108.56/96038	53.554	пасище	8	ОПФ
София-град	СО-район Панчарево	Яз. Искър	22472.7448.137/478	3.978	пасище	9	ОПФ
София-град	СО-район Панчарево	Яз. Искър	22472.7445.91/481	49.406	пасище	10	ОПФ
София-град	СО-район Панчарево	с. Бистрица	04234.7009.124/502124	1.285	ливада	4	ОПФ
София-град	СО-район Панчарево	с. Кокаляне	37914.6818.10/12010	0.499	ливада	10	ОПФ
София-град	СО-район Панчарево	с. Кокаляне	37814.6818.25/12025	0.601	ливада	10	ОПФ
София-град	СО-район Панчарево	с. Кокаляне	37914.6817.55/13055	0.601	ливада	7	ОПФ
София-град	СО-район Панчарево	с. Кокаляне	37914.6819.32/11032	0.801	ливада	10	ОПФ
София-град	СО-район Панчарево	с. Кокаляне	37914.6819.5/11005	0.601	ливада	10	ОПФ
				Общо: 409.719 дка			

5.7 На Радослав

Николов, с ЕГН

разпределя:

Област	Община	Населено място	Имот/част от имот № КККР/КВС	Площ на имот/част от имот (дка)	Начин на трайно ползване	Категория на земята	Собственост (ДФФ, ОПФ)
София-град	СО-район Панчарево	с. Долни Пасарел	22472.7302.152/92052	6.250	ливада	10	ОПФ
София-град	СО-район Панчарево	с. Долни Пасарел	22472.7315.377/25077	4.405	ливада	7	ОПФ
София-град	СО-район Панчарево	с. Долни Пасарел	22472.7326.380/340186	57.466	ливада	7	ОПФ
София-град	СО-район Панчарево	с. Плана	56624.7212.132/7132	17.497	ливада	9	ОПФ
София-град	СО-район Панчарево	с. Плана	56624.7224.96/17096	103.517	ливада	9	ОПФ

София-град	СО-район Панчарево	с. Плана	56624.7215.394/17094	45.851	ливада	9	ОПФ
София-град	СО-район Панчарево	с. Плана	56624.7226.251/14251	20.116	ливада	7	ОПФ
София-град	СО-район Панчарево	с. Плана	56624.7212.244/7244	2.831	пасище	9	ОПФ
София-град	СО-район Панчарево	с. Плана	56624.7206.178/2028	35.159	пасище	10	ОПФ
София-град	СО-район Панчарево	с. Кривина	39791.6030.87/30087	56.666	ливада	5	ОПФ
София-град	СО-район Панчарево	с. Кривина	39791.6025.125/25125	4.264	пасище	5	ОПФ
София-град	СО-район Панчарево	с. Кривина	39791.6019.47/20047	5.673	пасище	5	ОПФ
София-град	СО-район Панчарево	с. Кривина	39791.6013.83/13083	18.699	пасище	6	ОПФ
София-град	СО-район Панчарево	с. Герман	14831.6554.319/319	11.918	пасище	10	ОПФ
София-град	СО-район Панчарево	с. Герман	14831.6554.321/321	15.865	пасище	10	ОПФ
София-град	СО-район Панчарево	с. Герман	14831.6554.325/325	18.948	пасище	10	ОПФ
София-град	СО-район Панчарево	с. Герман	14831.6556.185/73018	2.866	ливада	10	ОПФ
София-град	СО-район Панчарево	с. Бистрица	04234.7000.102/38102	55.863	пасище	7	ОПФ
София-град	СО-район Панчарево	с. Бистрица	04234.7018.112/112	1.584	пасище	10	ОПФ
София-град	СО-район Панчарево	с. Бистрица	04234.7014.187/50187	8.864	ливада	10	ОПФ
София-град	СО-район Панчарево	с. Бистрица	04234.7009.134/502134	2.451	ливада	4	ОПФ
София-град	СО-район Панчарево	с. Бистрица	04234.7002.93/46093	1.492	пасище	4	ОПФ
София-град	СО-район Панчарево	с. Бистрица	04234.7000.37/38037	1.060	пасище	9	ОПФ
				Общо: 499.305 дка			

5.8 На **БЛАЗНА ЕООД**, с ЕИК 203083672, разпределя:

Област	Община	Населено място	Имот/част от имот № КККР/КВС	Площ на имот/част от имот (дка)	Начин на трайно ползване	Категория на земята	Собственост (ДФО, ОПФ)
София-град	СО-район Панчарево	с. Бистрица	04234.7018.347	11.338	пасище	10	ОПФ
София-град	СО-район Панчарево	с. Бистрица	04234.7021.9/500009	2.675	пасище	8	ОПФ

София-град	СО-район Панчарево	с. Бистрица	4234.7009.127/502127	2.679	пасище	4	ОПФ
				Общо: 16.692 дка			

Неразделна част от Протокола са:

1. Списък по чл. 37и, ал. 8, т. 2 от ЗСПЗЗ на лицата, допуснати до участие в разпределението на пасища, мери и ливади от държавния и общинския поземлен фонд, находящи се в землищата на район Панчарево;

2. Констативен протокол по чл. 37и, ал. 8, т. 3 от ЗСПЗЗ за определяне на необходимата площ на лицата, допуснати до участие в разпределението на пасища, мери и ливади, находящи се в землищата на район Панчарево;

3. Кооперативен регистър при разпределяне на части от имоти.

Комисия:

1.

(Евгения Алексиева) //

2.

(Севделина Вельова) //

3.

(Екатерина Стоянова) |

4.

(инж. Владимир Кайряк)

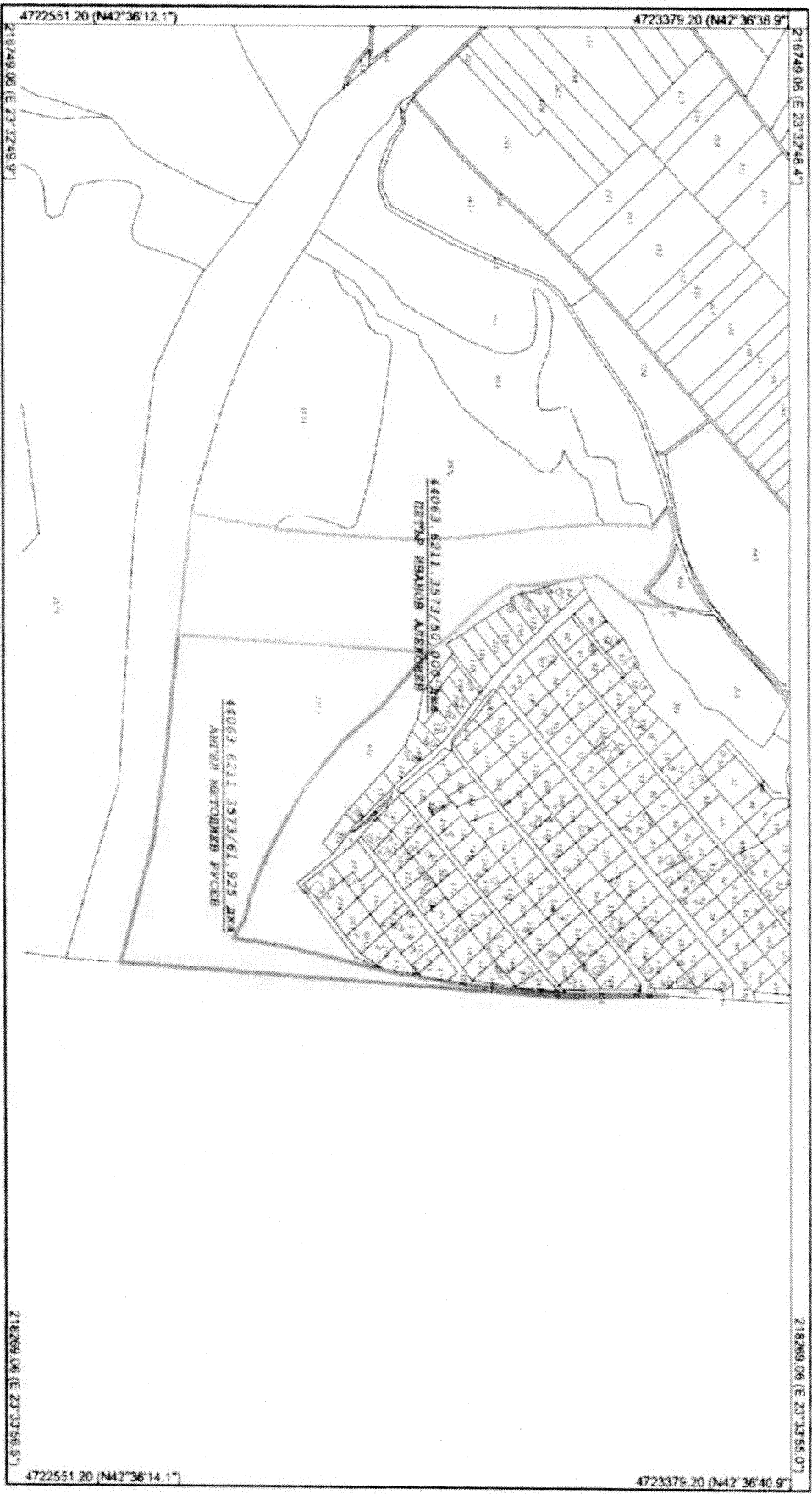
5.

(д-р Емил Славе)

Област София-град
Община Столична
ЕКАТЕ 44063

Землище: с. Лозен

Учредител: _____



КООДИНАТНА СИСТЕМА: WGS84 (UTM), 34N
КАРТА ПОДПОНКА
АКТУАЛНОСТ НА ДАННИТЕ: Г.
ДИАГРАМА НА ОТКРИТИЕТО: Г.

Мащаб 1:4000
1 см = 40 м
0 40 80 120 160 200

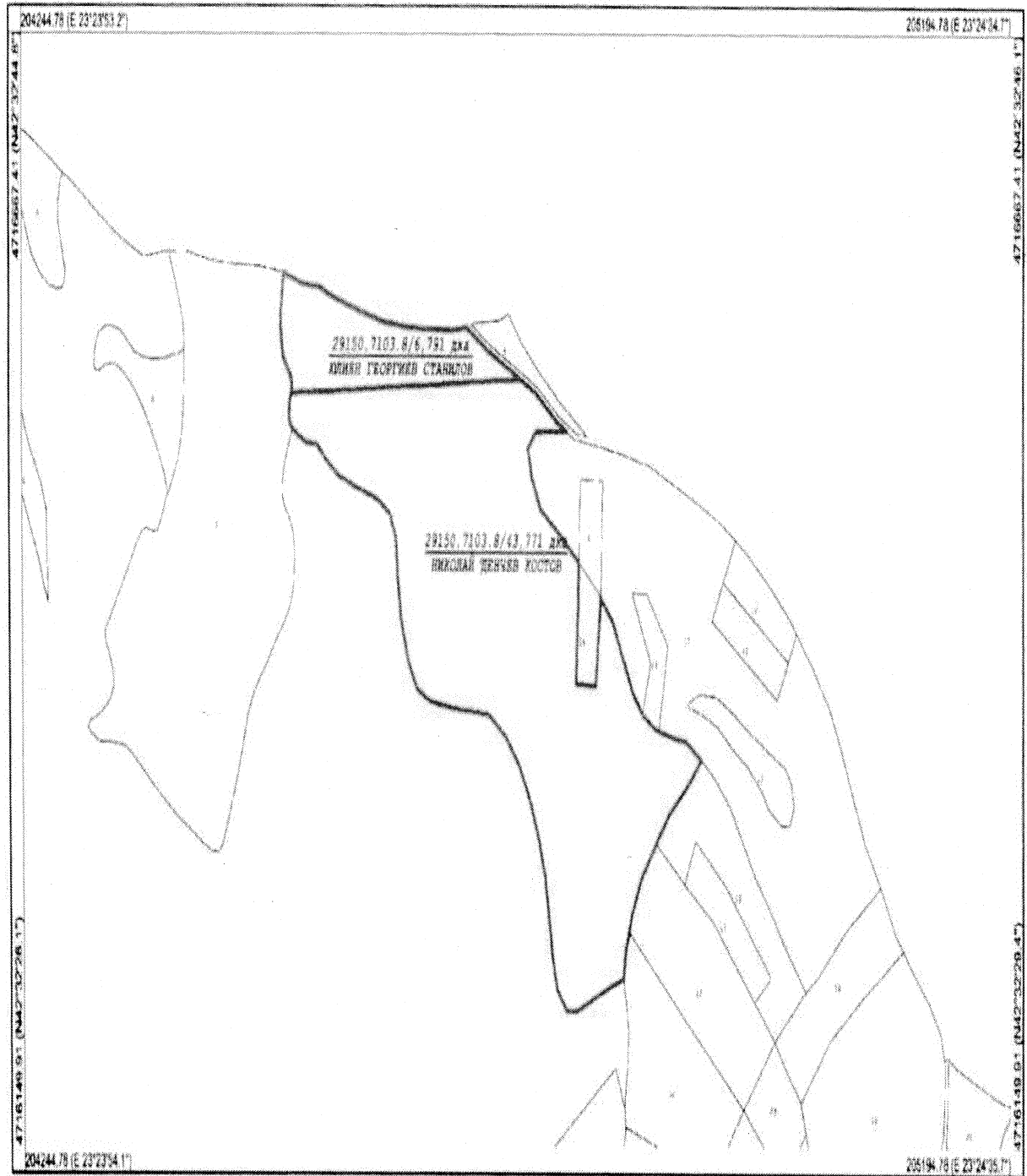
КАРТА ЛИСТ: 1/1

Изработил: _____

Област София-град
Община Столична
ЕКАТТЕ 29150

Землище: с. Железница

Угъл: _____



Координатна система: WGS84 (UTM), 35N
Карта подрешка
Актуалност на данните: г.
Дата на отпечатване: г.

Мащаб 1:2500
1 см = 25 м

0 25 50 75 100 125

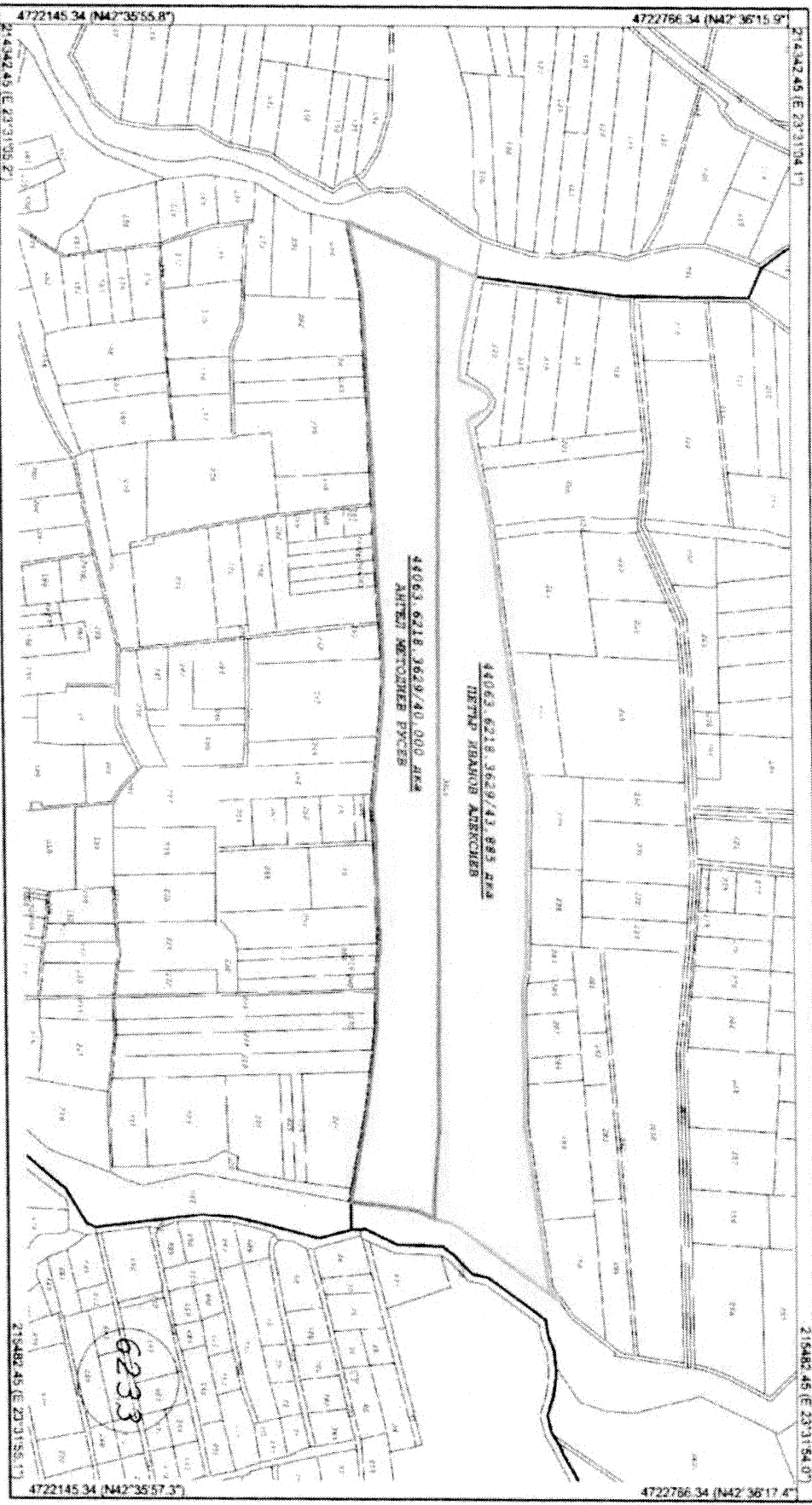
Картен лист: 1/1

Карабин: _____

Област София-град
Община Столична
ЕКАТЕ 44063

Землище: с. Лозен

Угълорди:



Координатна система: WGS84 (UTM), 35N

Картина разположена

Актуалност на данните: 5

Дата на отпечатване: 7

Мащаб: 1:3000

1 см = 30 м

0 30 60 90 120 150

Картен лист: 1/1

Изображения:

КОНСТАТИВЕН ПРОТОКОЛ**по чл. 37и, ал. 8, т. 3 от ЗСПЗЗ****за определяне на необходимата площ на лицата, допуснати до участие в разпределението на пасища, мери и ливади от държавния и общинския поземлен фонд, находящи се в землищата на район „Панчарево“-СО.**

Днес, 22.04.2025 г., в гр.София, на основание разпоредбите на чл. 37и, ал. 8, т. 3 от Закона за собствеността и ползването на земеделските земи (ЗСПЗЗ) и чл. 104г, ал. 6 от Правилника за прилагане на ЗСПЗЗ, комисия, определена със заповед № РД-07-2510/05.03.2026 год. на директора на Областна дирекция „Земеделие“ – София-град, в състав:

Председател: Евгения Алексиева – Кмет на район СО-„Панчарево“

Членове:

1. Севделина Вельова – Ст.експерт в отдел „УОСРТД“ в СО-район „Панчарево“;
2. Екатерина Стоянова – Гл. експерт в Главна дирекция „Аграрно развитие“ – ОД „Земеделие“ – София град;
3. Владимир Кайряк – Гл. експерт в ОСЗ Източна;
4. Д-р Емил Славев – Гл. инспектор – представител на ОДБХ;

определи необходимата площ за всяко лице, допуснато до участие в разпределението на пасища, мери и ливади от държавния и общинския поземлен фонд, находящи се в землищата на район „Панчарево“.

Въз основа на своето решение, обективизирано в Списък по чл. 37и, ал. 8, т. 2 от ЗСПЗЗ на лицата, допуснати до участие в разпределението на пасища, мери и ливади от държавния и общинския поземлен фонд, находящи се в землищата на район „Панчарево“-СО, съставен на 26.03.2026 год., на основание разпоредбата на чл. 37и, ал. 4 от ЗСПЗЗ комисията определя необходимата площ за всяко лице, както следва:

Имена/фирма, правна форма	ЕГН/ЕИК	Брой ЖЕ		Полагащи се ПМЛ (дка)		Разполагаеми ПМЛ (дка)		Допълнително полагащи се ПМЛ, приравнен и към категория 1-7 (дка)
		при норма 15/30 дка/ЖЕ	при норма 20/40 дка/ЖЕ	1-7 кат.	8-10 кат.	1-7 кат.	8-10 кат.	
Николай Костов		9	17.8	491.000	982.000	77.489	-	413.511

Имена/фирма, правна форма	ЕГН/ЕИК	Брой ЖЕ		Полагащи се ПМЛ (дка)		Разполагаеми ПМЛ (дка)		Допълнително полагащи се ПМЛ, приравнени към категория 1-7 (дка)
		при норма 15/30 дка/ЖЕ	при норма 20/40 дка/ЖЕ	1-7 кат.	8-10 кат.	1-7 кат.	8-10 кат.	
Петър Алексиев			50.2	1004	2008	70	-	934

Имена/фирма, правна форма	ЕГН/ЕИК	Брой ЖЕ		Полагащи се ПМЛ (дка)		Разполагаеми ПМЛ (дка)		Допълнително полагащи се ПМЛ, приравнени към категория 1-7 (дка)
		при норма 15/30 дка/ЖЕ	при норма 20/40 дка/ЖЕ	1-7 кат.	8-10 кат.	1-7 кат.	8-10 кат.	
Георги Станилов		7.35	19.6	502.250	1004.500	81.842	38.810	401.003

Имена/фирма, правна форма	ЕГН/ЕИК	Брой ЖЕ		Полагащи се ПМЛ (дка)		Разполагаеми ПМЛ (дка)		Допълнително полагащи се ПМЛ, приравнени към категория 1-7 (дка)
		при норма 15/30 дка/ЖЕ	при норма 20/40 дка/ЖЕ	1-7 кат.	8-10 кат.	1-7 кат.	8-10 кат.	
Ангел Русев		7	38.6	877	1754	94.608	-	782.392

Имена/фирма, правна форма	ЕГН/ЕИК	Брой ЖЕ		Полагащи се ПМЛ (дка)		Разполагаеми ПМЛ (дка)		Допълнително полагащи се ПМЛ, приравнени към категория 1-7 (дка)
		при норма 15/30 дка/ЖЕ	при норма 20/40 дка/ЖЕ	1-7 кат.	8-10 кат.	1-7 кат.	8-10 кат.	
Юлиян Станилов		12.30		184.500	369	52.431	11.185	126.480

Имена/фирма, правна форма	ЕГН/ЕИК	Брой ЖЕ		Полагащи се ПМЛ (дка)		Разполагаеми ПМЛ (дка)		Допълнително полагащи се ПМЛ, приравнени към категория 1-7 (дка)
		при норма 15/30 дка/ЖЕ	при норма 20/40 дка/ЖЕ	1-7 кат.	8-10 кат.	1-7 кат.	8-10 кат.	
БЛАЗНА ЕООД	203083672	6.3		94.500	189	-	-	94.500

Имена/фирма, правна форма	ЕГН/ЕИК	Брой ЖЕ		Полагащи се ПМЛ (дка)		Разполагаеми ПМЛ (дка)		Допълнител но полагащи се ПМЛ, приравнени към категория 1- 7 (дка)
		при норма 15/30 дка/ЖЕ	при норма 20/40 дка/ЖЕ	1-7 кат.	8-10 кат.	1-7 кат.	8-10 кат.	
Радослав Николов		12	36.4	908	1816	181.007	15.636	719.175

Имена/фирма, правна форма	ЕГН/ЕИК	Брой ЖЕ		Полагащи се ПМЛ (дка)		Разполагаеми ПМЛ (дка)		Допълнител но полагащи се ПМЛ, приравнени към категория 1- 7 (дка)
		при норма 15/30 дка/ЖЕ	при норма 20/40 дка/ЖЕ	1-7 кат.	8-10 кат.	1-7 кат.	8-10 кат.	
Доброслав Трайков		2.5	24.75	532.50 0	1065	7.377	165.94 0	442.153

Имена/фирма, правна форма	ЕГН/ЕИК	Брой ЖЕ		Полагащи се ПМЛ (дка)		Разполагаеми ПМЛ (дка)		Допълнител но полагащи се ПМЛ, приравнени към категория 1- 7 (дка)
		при норма 15/30 дка/ЖЕ	при норма 20/40 дка/ЖЕ	1-7 кат.	8-10 кат.	1-7 кат.	8-10 кат.	
Наталия Костиева			56.6	1132	2264	75.448	2.355	1055.375

Комисия:

Председател: "

(Евгения Алексиева)

Членове:

1.

(Севделина Вельова)

2.

(Екатерина Столцова)

3.

(инж. Владимир Кайряк)

4.

(д-р Емил Славев)

