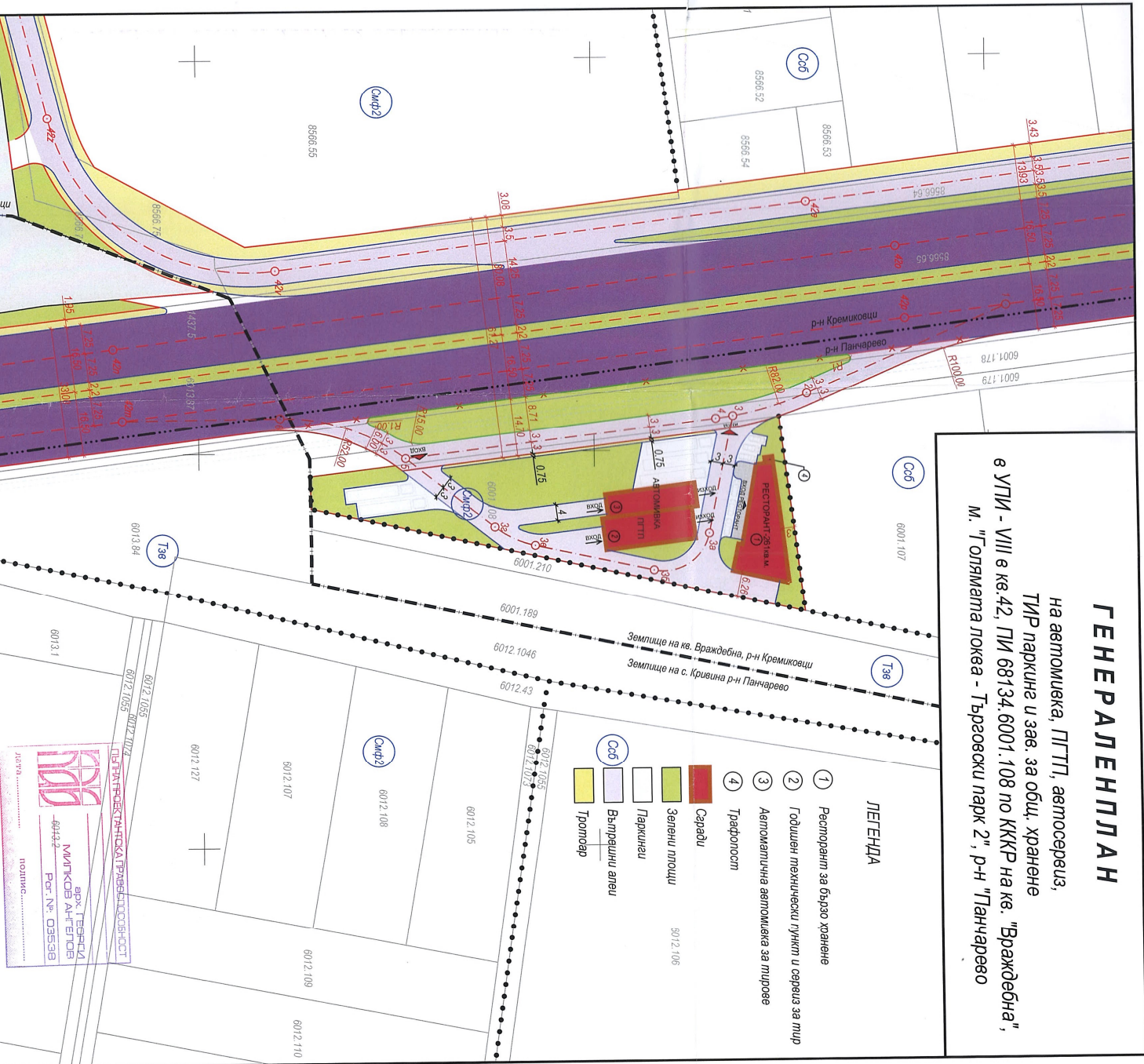


ГЕНЕРАЛЕН ПЛАН

на автомагика, ПТТП, автосервис,
 ТИР паркинг и зав. за общ. хранене
 в УПИ - VIII в кв.42, ПИ 68134.6001.108 по КККР на кв. "Враждебна",
 м. "Олямата локва - Търговски парк 2", р-н "Танчарево

ЛЕГЕНДА

- 1 Ресторант за бързо хранене
 - 2 Годишен технически пункт и сервиз за тир
 - 3 Автомагична автомагика за тирове
 - 4 Трафопост
- Серади
- Зелени площи 5012.106
- Паркинги
- Вырешитни алеи
- Тролеар



М 1: 1 000



АРХИТЕКТУРНО БЮРО АМІ ЕООД

София - 1113, ул. Незавражка №5, email: amr01@abv.bg

Възпокител: **Георги Василев**

Обект: **ПУП - ПРЗ**

Подробен устройствен план - План за регулация и застрояване за ПИ 68134.6001.108 по КККР на кв. "Враждебна", за създаване на нов УПИ - VIII в кв. 42 за автомагика, ПТТП, автосервис, ТИР паркинг и заведение за обществено хранене, м. "Олямата локва - Търговски парк 2", р-н "Танчарево"

Част: **ГЕНЕРАЛЕН ПЛАН**

проектанти	подпис
Градостроителство	арх. Георги Ангелов
Геодезия	инж. Станислава Василев
ПТКП	инж. Калин Калчев
Зелена система	л. арх. Христина Кирмидчиева
Управление	арх. Георги Ангелов
фаза	чертеж
ПІ	1 от 1
	масщаб
	1/1000
	дата
	05.2017 г.

