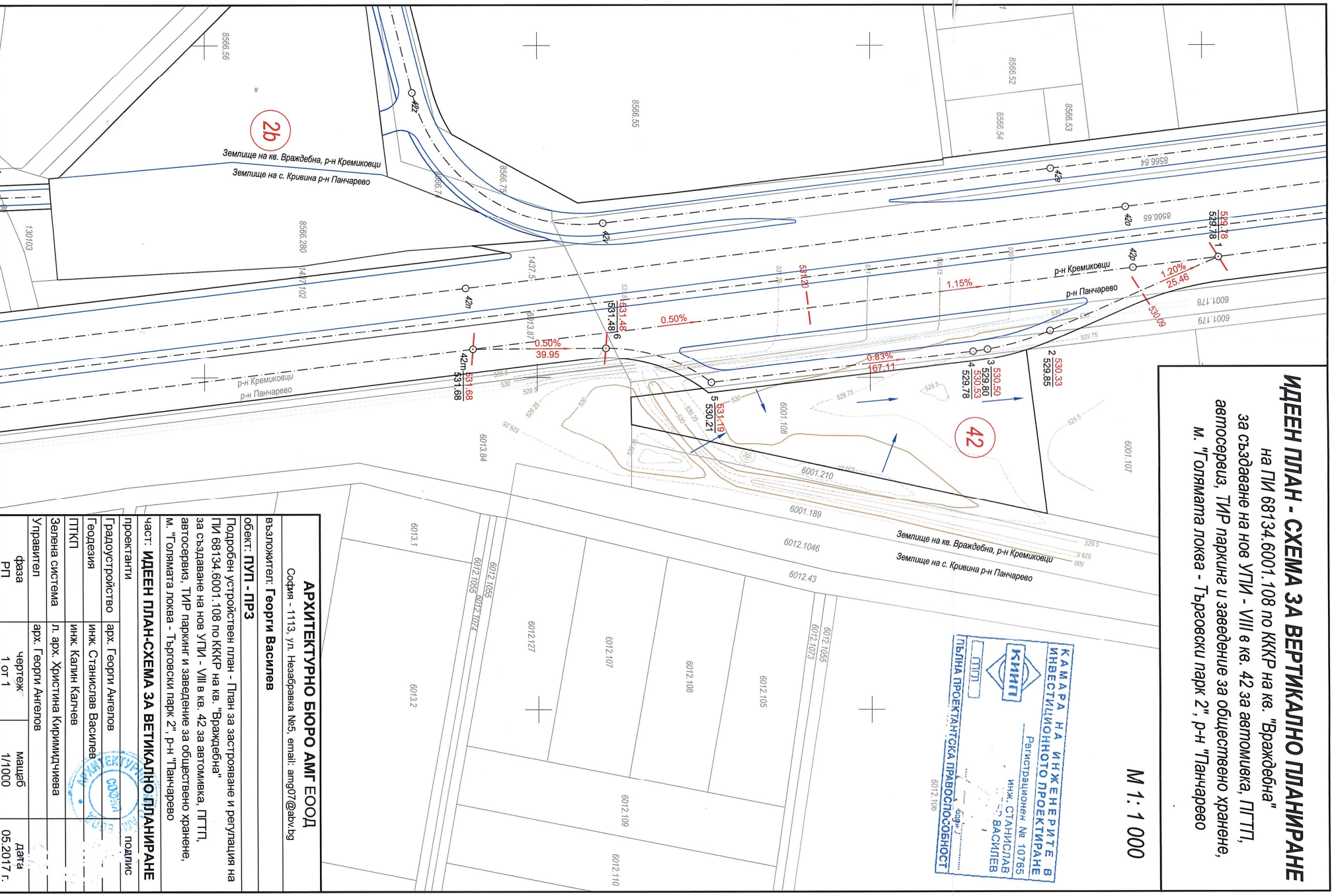


# ИДЕЕН ПЛАН - СХЕМА ЗА ВЕРТИКАЛНО ПЛАНИРАНЕ

на ПИ 68134.6001.108 по ККР на кв. "Враждебна"  
за създаване на нов УПИ - VIII в кв. 42 за автомобилка, ПГТП,  
автосервис, ТИР паркинг и заведения за обществено хранене,  
и: "Олимпийска локва - Търговски парк 2", р-н "Панчарево

М 1: 1 000

КАМАРА НА ИНЖЕНЕРИТЕ В  
ИНВЕСТИЦИОННОТО ПРОЕКТИРАНЕ  
Регистрационен № 10765  
ИНЖ. СТАНИСЛАВ  
ВАСИЛЕВ  
ППП  
ПЪЛНА ПРОЕКТАНТСКА ПРАВОСПОСОБНОСТ  
6012.108






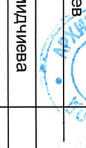
**АРХИТЕКТУРНО БЮРО АМГ ЕООД**  
София - 1113, ул. Незабавка №5, email: amg07@abv.bg

Възложител: **Георги Василев**

Обект: **ПУП - ПРЗ**

Подобен устройствен план - План за застрояване и регулация на ПИ 68134.6001.108 по ККР на кв. "Враждебна"  
за създаване на нов УПИ - VIII в кв. 42 за автомобилка, ПГТП, автосервис, ТИР паркинг и заведения за обществено хранене, и: "Олимпийска локва - Търговски парк 2", р-н "Панчарево

Част: **ИДЕЕН ПЛАН-СХЕМА ЗА ВЕРТИКАЛНО ПЛАНИРАНЕ**

ПРОЕКТАНТИ		ПОДПИС	
Градостроителство	арх. Георги Ангелов		подпис
Бодлезия	инж. Станислав Василев		
ПТКП	инж. Калин Калчев		
Зелена система	л. арх. Христина Кирилдичева		
Управител	арх. Георги Ангелов		
фаза	чертеж	Мащаб	дата
ПП	1 от 1	1/1000	05.2017 г.