

**ИЗМЕНЕНИЕ НА
ОБЩ УСТРОЙСТВЕН ПЛАН
НА СТОЛИЧНА ОБЩИНА**

СЪГЛАСНО §7, АП.2 ОТ ПРЕХОДНИТЕ И ЗАКЛЮЧИТЕЛНИ
РАЗПОРЕДБИ НА ЗУЗСО И РЕШ. N:693/19.07.2007 НА СОС



ПРИЛОЖЕНИЕ 11

ГЕОЛОГИЯ И МИНЕРАЛНИ ВОДИ

ИНЖЕНЕРНО-ГЕОЛОЖКО И ХИДРОГЕОЛОЖКО
ЗОНИРАНЕ НА СОФИЯ

ЛЕГЕНДА

- ТЕРЕНИ БЛАГОПРИЯТНИ ЗА СТРОИТЕЛНИ ДЕЙНОСТИ**
- A1 - Магмени скали, Донеогенски магмени и седиментни скали
 - A2 - Вулканогенно-седиментни скали, Донеогенски магмени и седиментни скали
 - I - Прахови глини с пясъчни плащи между кв. Овча купел и кв. Люлин, Неогенски седименти
 - II - Пясъци и чакъли в кв. Лозенец, Неогенски седименти
 - III - Алтернация от пясъци, чакъли и глини в ж.к. Люлин, Неогенски седименти
 - IV-1 - Пролувиални чакълести пясъчливи глини от Книжево до Бояна
 - IV-2 - Пролувиални чакълести пясъчливи глини между Бояна и Симеоново
 - IV-3 - Пролувиални чакълести пясъчливи глини в подскъзието на Витоша
 - IV-4 - Пролувиални чакълести пясъчливи глини при кв. Горна Бяна и южно от него
 - IV-5 - Пролувиални чакълести пясъчливи глини при с. Чалинци и с. Негован
 - IV-6 - Пролувиални чакълести пясъчливи глини между с. Горман и с. Лозен
 - V-1 - Делувиални глини и пясъчливи глини южно от кв. Западен парк
 - V-2 - Делувиални глини и пясъчливи глини южно от кв. Дървеница
 - V-3 - Делувиални глини и пясъчливи глини СЗ от кв. Лозенец до кв. Слатински редут
 - V-4 - Делувиални глини и пясъчливи глини северно от Божурище
 - VI-1 - Алувиални глини и чакъли при ул. Московска, пл. Ал. Невски, паметника на В. Левски
 - VI-10 - Алувиални глини и чакъли в южните и югоизточни части на Западен парк
 - VI-2 - Алувиални глини и чакъли при пл. Св. Неделя, пл. Руски паметник, ж.к. Лагера
 - VI-3 - Алувиални глини и чакъли в ж.к. Изток и кв. Гео Милев
 - VI-4 - Алувиални глини и чакъли на Слатински редут
 - VI-5 - Алувиални глини и чакъли в кв. Младост и кв. Дървеница
 - VI-6 - Алувиални глини и чакъли в източните части на ж.к. Люлин
 - VI-7 - Алувиални глини и чакъли югозападно от кв. Овча купел
 - VI-8 - Алувиални глини и чакъли в кв. Захарна фабрика, Централна гара, кв. Орландовци
 - VI-9 - Алувиални глини и чакъли в кв. Бенковски
 - VII - Алувиални чакъли и пясъци от незаплатената тераса на р. Искър
 - VIII-1 - Алувиални пясъци и чакъли от терасата на р. Суходолска до бул. Сливница
 - VIII-2 - Алувиални пясъци и чакъли от терасата на р. Суходолска северно от бул. Сливница
 - VIII-3 - Алувиални пясъци и чакъли от терасите на реките Владайска, Боянска и Перловска
 - VIII-4 - Алувиални пясъци и чакъли от терасите на реките ЮЗ от кв. Овча купел
 - VIII-5 - Алувиални пясъци и чакъли от терасите на реките Аджибарцица, Новачича и Въртопа
 - VIII-6 - Алувиални пясъци и чакъли от терасите на реките Качак и Суходолска
- ТЕРЕНИ, НЕБЛАГОПРИЯТНИ ЗА СТРОИТЕЛНИ ДЕЙНОСТИ**
- IX - Заливна тераса на р. Искър, Квактернири огложения
 - X-1 - Блатни глини, Особени строителни почви
 - X-2 - Торф, Особени строителни почви
 - XI-1 - Тезногенни насипи, Особени строителни почви
 - XI-2 - Излопи и карieri, Особени строителни почви
 - XII-1 - Проявени свлачища, Особени строителни почви
 - XII-2 - Потенциални свлачищни склонове, Особени строителни почви
 - XIII-1 - Заблатени терени, Особени строителни почви
 - XIII-2 - Съвременни активни разломни зони
 - XIII-3 - Потенциални разломни зони
 - XIII-4 - Зона със сеизмичен коефициент 0.30 (IX° степен)
- ХИДРОГЕОЛОГИЯ**
- водозточник на минерални води
 - Охранителен пояс I (зона А) на хидротермални находища
- НИВО НА ПОДЗЕМНИ ГРУНТОВИ ВОДИ**
- 1-2 m
 - > 2 m
- МИНЕРАЛНИ ВОДИ**
- S МИНЕРАЛНИ ВОДИ ОТ ПРОЯВЕНИ ХИДРОТЕРМАЛНИ НАХОДИЩА
 - ⊗ МИНЕРАЛНИ ВОДИ ОТ ПРОЯВЕНИ НАХОДИЩА С ДОПЪЛНИТЕЛЕН ПОТЕНЦИАЛ
 - ⊕ МИНЕРАЛНИ ВОДИ ОТ ПОТЕНЦИАЛНИ ХИДРОТЕРМАЛНИ НАХОДИЩА

СТОЛИЧНА ОБЩИНА
Дирекция "Архитектура и градоустройство"
ОП "Софпроект - Общ градоустройствен план"

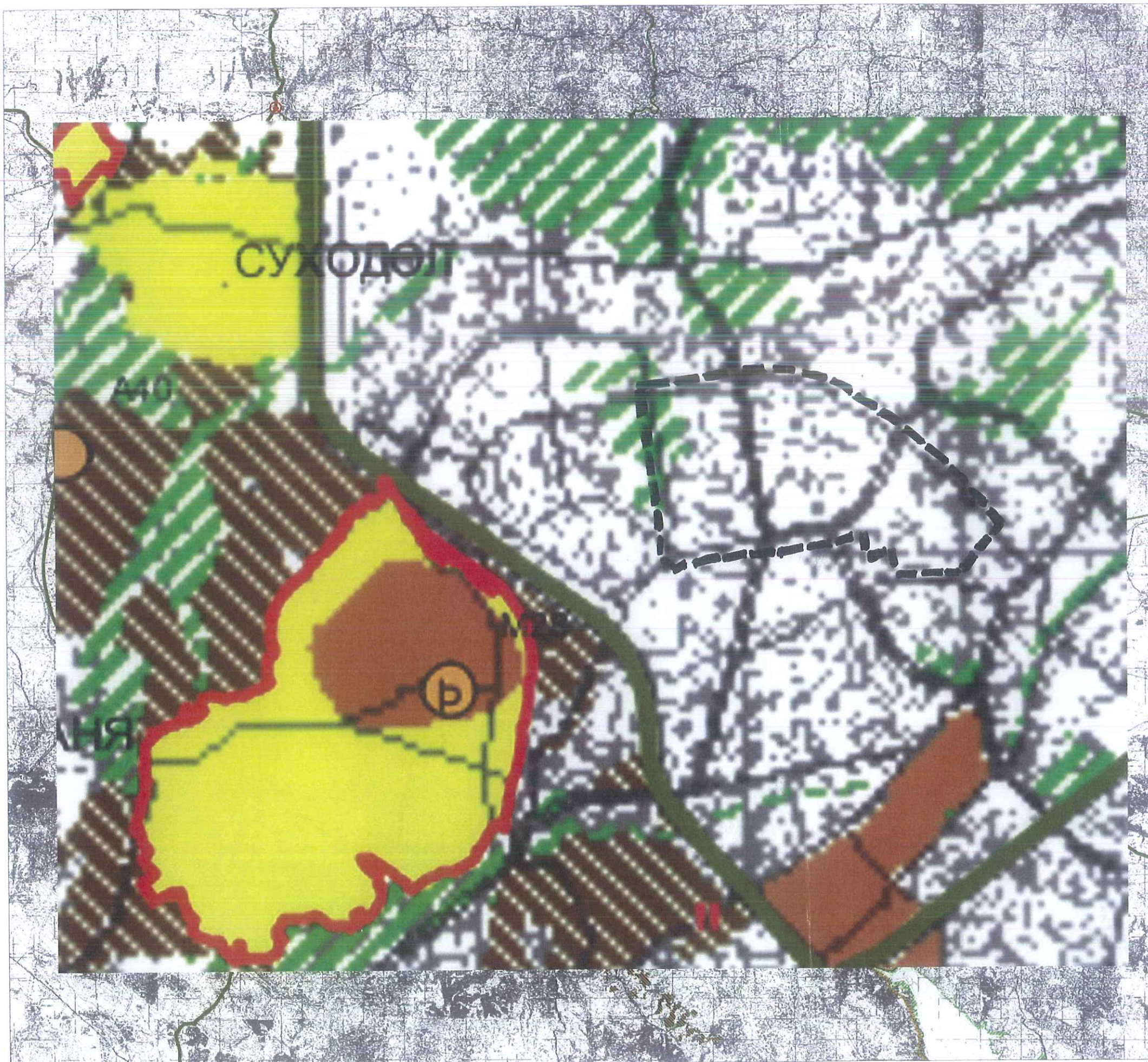
ИЗМЕНЕНИЕ НА ОБЩ УСТРОЙСТВЕН ПЛАН НА СТОЛИЧНА ОБЩИНА

СЪГЛАСНО §7, АП.2 ОТ ПРЕХОДНИТЕ И ЗАКЛЮЧИТЕЛНИ
РАЗПОРЕДБИ НА ЗУЗСО И РЕШ. N:693/19.07.2007 НА СОС



ПРИЛОЖЕНИЕ 12

КУЛТУРНО-ИСТОРИЧЕСКО НАСЛЕДСТВО



УСТРОЙСТВЕНА КОНЦЕПЦИЯ ЗА ОПАЗВАНЕ И РАЗВИТИЕ НА СИСТЕМАТА КИН НА ТЕРИТОРИЯТА НА СТОЛИЧНА ОБЩИНА - М 1:60 000

- Граница на защитени територии за опазване на КИН
- Охранителна зона на групов паметник
- Групов паметник на културата
- територии с особена ТУ защита - резерват (режим Ткин-1а) - ИАР - Сердика-Средец
- територии с особена ТУ защита - резерват (режим Ткин-1а) - Борисова градина
- територии с особена ТУ защита - резерват (режим Ткин-1а) - Болниса църква
- територии с превантивна устройствена защита - охр зона на резерват (режим Ткин-1б) - ИАР
- територии с превантивна устройствена защита - охр зона на резерват (режим Ткин-1б) - Бор град
- територии с превантивна устройствена защита - охр зона на резерват (режим Ткин-1б) - Болниса ц
- защитена територия на групови ПК, без режим на резерват (режим Ткин-1в)
- обособени територии съдържащи урегулирани имоти с ПК (режим Ткин-2)
- защитена територия на паметници на парк и град изкуство без реж на рез (режим Ткин-1г)
- територия с характерни селищни структури (режим Ткин-3)
- територия на кутп пейзажи без статут на паметници на парк и град изк (режим Ткин-б)
- условие на нови сел територии за обитаване, съобразено с режима на територии с КИН
- Предложение за граница на групи извън селищни ПК (режим Ткин-1е)
- Защитена територия на единични извън селищни ПК с пореден № (режим Ткин-1д)
- Територии на селищни системи с ценни структурни качества (Ткин-7)
- Манастири със статут на паметници на културата
- Манастири без статут на паметници на културата
- Църкви
- Крепости
- Археологически ценности (праисторически, антични и средновековни)
- Неосезаеми ценности - народни художествени занаяти
- Неосезаеми ценности - места на паметта
- Световно наследство, под режима на конвенцията за световното културно и природно наследство (1972)
- Мултимедия център "София и европейските култури"
- Главни специализирани информационни центрове за КИН
- Вторични специализирани информационни центрове за КИН
- Информационни центрове за КИН, интегрирани към комплексните градски центрове
- Репери на визуална комуникация - връзки между европейските и националните културни маршрути
- Главни комуникационно-транспортни средища със значение за културния туризъм
- Специализирани комуникационно-транспортни центрове за културен туризъм
- Трасе на европейски тематичен културен маршрут
- Трасе на локален културен маршрут във връзка с европейски културен коридор (режим Ткин-8)
- Специфични локални комуникации в територии с КИН
- зони и обекти на индустриалното наследство с режим на рефункционализация
- рекултивация на промишлени зони в територии на КИН

СТОЛИЧНА ОБЩИНА
Дирекция "Архитектура и градоустройство"
ОП "Софпроект - Общ устройствен план"