

„ПАРК ЛЕЙН СРЕБЪРНА” АД

ЕИК: 205372167

Пълен пощенски адрес: гр. София, п.к. 1404, район „Средец”, ул. „Княз Александър I“ No 4, ет. 4

Телефон 02/948-55-77; **факс** 02/945 90 94; **e-mail:** tkosseva@park-lane.eu

Изпълнителен Директор на фирмата Възложител –Таня Косева-Бошова

Лице за контакти/име, телефон/ - Габриела Орфеева /тел. 0887 618-670

инвестиционно предложение:

Изграждане на един тръбен кладенец с дълбочина 80 m за самостоятелно питейно-битово водоснабдяване, противопожарно водоснабдяване и други цели (измиване на площадките).

Характеристика на инвестиционното предложение:

1. РЕЗЮМЕ НА ПРЕДЛОЖЕНИЕТО

Настоящото инвестиционно предложение е във връзка „Изграждане на един тръбен кладенец с дълбочина 80 m за самостоятелно питейно-битово водоснабдяване, противопожарно водоснабдяване и други цели (измиване на площадките).

Местоположение: Тръбния кладенец ще бъде разположен на територията на имот с идентификатор 68134.903.123 по кадастралната карта и кадастралните регистри на гр.София, р-н Лозенец, одобрени със Заповед № РД 18-739/29.11.2017г. гр. София, собственост на „ПАРК ЛЕЙН СРЕБЪРНА” АД.

Бъдещият сондаж ще попадне във водно тяло Порови води в Неоген-Кватернера - Софийска долина с код BG1G000000NQ033. Свободните водни количества към м. юли са 400 l/s.

Проектният тръбен кладенец ще е с дълбочина 80 m. От тръбния кладенец водата ще се подава към резервоар с обем 10 m³.

Общото годишно количество вода за противопожарни нужди, измиване на площадките и напояване (други цели) е 9 460,8 m³.

Средногодишното водно количество е 25,92 m³/d=0,30 l/s.

(посочва се характерът на инвестиционното предложение, в т.ч. дали е за ново инвестиционно предложение, и/или за разширение или изменение на производствената дейност съгласно приложение № 1 или приложение № 2 към Закона за опазване на околната среда (ЗООС)

2. ОПИСАНИЕ НА ОСНОВНИТЕ ПРОЦЕСИ, КАПАЦИТЕТ, ОБЩА ИЗПОЛЗВАНА ПЛОЩ; НЕОБХОДИМОСТ ОТ ДРУГИ СВЪРЗАНИ С ОСНОВНИЯ ПРЕДМЕТ СПОМАГАТЕЛНИ ИЛИ ПОДДЪРЖАЩИ ДЕЙНОСТИ, В Т.Ч. ПОЛЗВАНЕ НА СЪЩЕСТВУВАЩА ИЛИ НЕОБХОДИМОСТ ОТ ИЗГРАЖДАНЕ НА НОВА ТЕХНИЧЕСКА ИНФРАСТРУКТУРА (ПЪТИЩА/УЛИЦИ, ГАЗОПРОВОД, ЕЛЕКТРОПРОВОДИ И ДР.); ПРЕДВИДЕНИ ИЗКОПНИ РАБОТИ, ПРЕДПОЛАГАЕМА ДЪЛБОЧИНА НА ИЗКОПИТЕ, ПОЛЗВАНЕ НА ВЗРИВ:

Тръбният кладенец ще се изпълни посредством сондажна машина. Сондажните дейности ще се осъществяват само върху територията на имота и няма да засегнат съседните имоти. Всички строителни материали (PVC тръби и филтри, филц, бентонит) ще бъдат транспортирани готови за ползването им на обекта.

Инвестиционното предложение предвижда:

Изграждане на тръбен кладенец с дълбочини до 80,0 m. Средноденонощното искано водно количество в годишен аспект е 0.300 l/s.

Всички дейности ще бъдат предварително съгласувани с отговорните институции и ще бъдат осъществени изцяло на територията на гореописания имот

3. ВРЪЗКА С ДРУГИ СЪЩЕСТВУВАЩИ И ОДОБРЕНИ С УСТРОЙСТВЕН ИЛИ ДРУГ ПЛАН ДЕЙНОСТИ В ОБХВАТА НА ВЪЗДЕЙСТВИЕ НА ОБЕКТА НА ИНВЕСТИЦИОННОТО ПРЕДЛОЖЕНИЕ, НЕОБХОДИМОСТ ОТ ИЗДАВАНЕ НА СЪГЛАСУВАТЕЛНИ/РАЗРЕШИТЕЛНИ ДОКУМЕНТИ ПО РЕДА НА СПЕЦИАЛЕН ЗАКОН; ОРГАН ПО ОДОБРЯВАНЕ/РАЗРЕШАВАНЕ НА ИНВЕСТИЦИОННОТО ПРЕДЛОЖЕНИЕ ПО РЕДА НА СПЕЦИАЛЕН ЗАКОН:

4. МЕСТОПОЛОЖЕНИЕ:

(населено място, община, квартал, поземлен имот, като за линейни обекти се посочват засегнатите общини/райони/кметства, географски координати или правоъгълни проекционни UTM координати в 35 зона в БГС2005, собственост, близост до или засягане на елементи на Националната екологична мрежа (НЕМ), обекти, подлежащи на здравна защита, и територии за опазване на обектите на културното наследство, очаквано трансгранично въздействие, схема на нова или промяна на съществуваща пътна инфраструктура)

Тръбният кладенец ще бъде разположен на територията на имот с идентификатор 68134.903.123 по кадастралната карта и кадастралните регистри на гр.София, р-н Лозенец, одобрени със Заповед № РД 18-739/29.11.2017г. Тръбният кладенец не попада на територия на защитена зона. Най-близката защитена зона е Лозенска планина (с код BG0000165), която се пада на северозапад на 5,9 км. В районът няма учредени Санитарно-охранителни зони по смисъла на Наредба № 3 от 16.10.2000 г.

Не се налага и не се предвижда промяна на съществуващите пътища, тъй като предвидените дейности ще бъдат осъществени изцяло на територията на имота. Тръбният кладенец ще бъде изграден посредством сондажна машина.

От наличната информация е установено, че водоносният хоризонт може да се използва за водоснабдяване и експлоатация с необходимия дебит от 0.300 l/s.

Конструкцията на кладенеца ще се извърши в следната последователност:

- Сондиране до крайната дълбочина 80 m с диаметър Ø350mm;
- Обсаждане с PVC тръби Ø140 до крайната дълбочина;
- Загравяване на филтровия интервал до дълбочина 80 m;
- Ерлифтно водочерпене за прочистване на сондажа и доказване на дебит;

Предексплоатационни водочерпения с потопяема помпа, за определяне на хидравличната ефективност на кладенците и хидрогеол. параметри на водоносния пласт

5. ПРИРОДНИ РЕСУРСИ, ПРЕДВИДЕНИ ЗА ИЗПОЛЗВАНЕ ПО ВРЕМЕ НА СТРОИТЕЛСТВОТО И ЕКСПЛОАТАЦИЯТА:

(включително предвидено водовземане за питейни, промишлени и други нужди – чрез обществено водоснабдяване (ВиК или друга мрежа) и/или от повърхностни води, и/или подземни води, необходими количества, съществуващи съоръжения или необходимост от изграждане на нови)

При изграждането и експлоатацията ще бъдат използвани природни ресурси като земя, вода, инертни материали. По време на извършване на строителните работи, инвестиционното

предложение не включва използване, съхранение, транспорт, производство и работа с материали, които могат да бъдат опасни за околната среда и здравето на хората.

6. ОЧАКВАНИ ОБЩИ ЕМИСИИ НА ВРЕДНИ ВЕЩЕСТВА ВЪВ ВЪЗДУХА ПО ЗАМЪРСИТЕЛИ:

Не се очакват.

7. ОТПАДЪЦИ, КОИТО СЕ ОЧАКВА ДА СЕ ГЕНЕРИРАТ, И ПРЕДВИЖДЕНИЯ ЗА ТЯХНОТО ТРЕТИРАНЕ:

Остатъчните минимални количества земни, пясъчливи и глинести маси, формирани по време на сондирането на тръбния кладенец, както и формираните глинести утайки ще се използват за запълване, подравняване и рекултивирание на терена.

Строителните отпадъци (ако има такива) ще бъдат извозвани на определени за целта места (депо).

При експлоатацията на обекта няма да се формират отпадъци замърсяващи природната среда.

8. ОТПАДЪЧНИ ВОДИ:

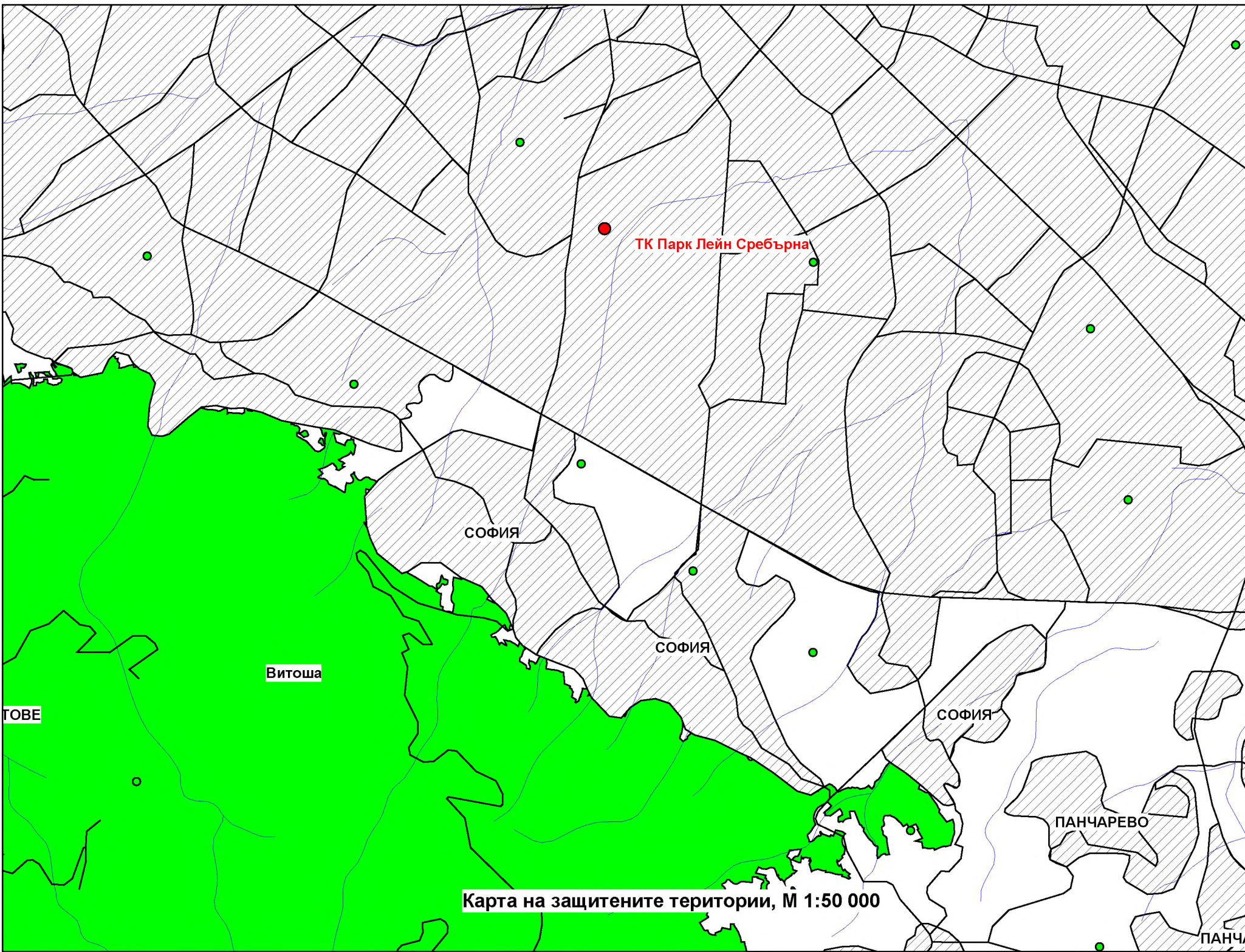
(очаквано количество и вид на формираните отпадъчни води по потоци (битови, промишлени и др.), сезонност, предвидени начини за третирането им (пречиствателна станция/съоръжение и др.), отвеждане и заустване в канализационна система/повърхостен воден обект/водоплътна изгревна яма и др.)

Водите ще се заустват в уличната канализация.

9. Опасни химични вещества, които се очаква да бъдат налични на площадката на предприятието/съоръжението:

(в случаите по чл. 99б ЗООС се представя информация за вида и количеството на опасните вещества, които ще са налични в предприятието/съоръжението съгласно приложение № 1 към Наредбата за предотвратяване на големи аварии и ограничаване на последствията от тях)

Няма



ТК Парк Лейн Сребърна

СОФИЯ

СОФИЯ

СОФИЯ

ПАНЧАРЕВО

ПАНЧ

Витоша

ТОВЕ

Карта на защитените територии, М 1:50 000