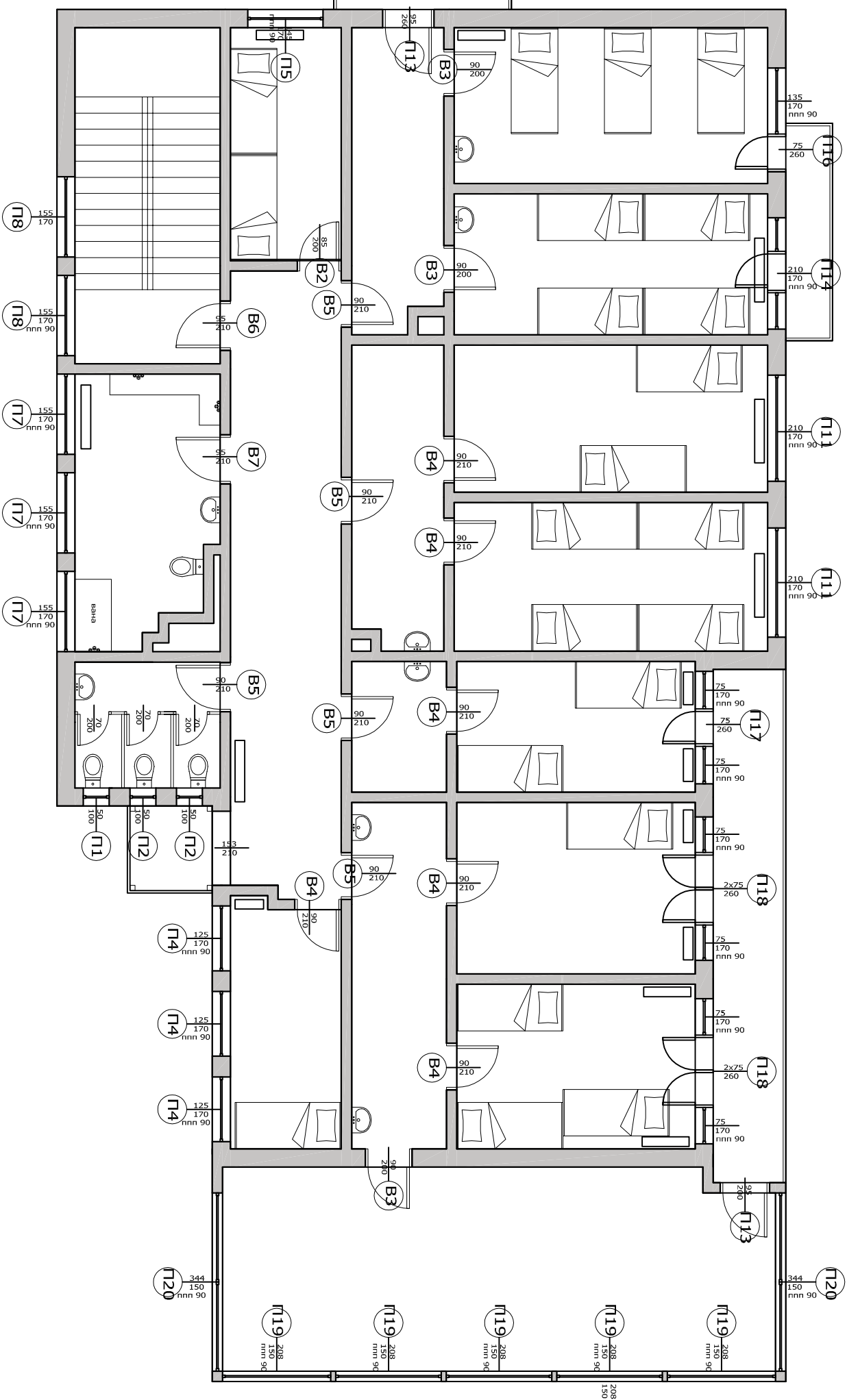
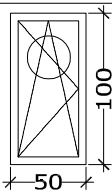
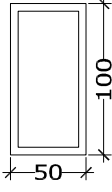
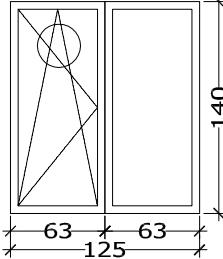
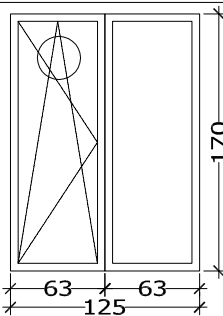
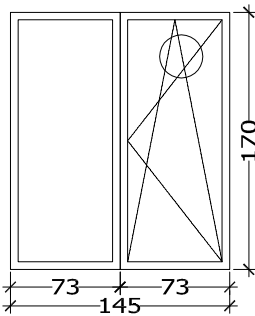
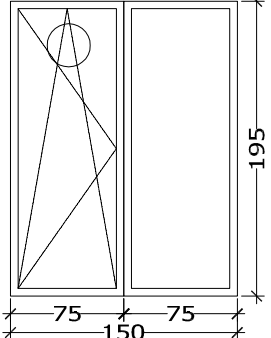


застроена площ 1 етаж-339,40 м²
 застроена площ 2 етаж-346,25 м²



Ремонтни работи в Дом за слепи хора, гр.София, ул.Балша 23
спесификация на дограма PVC,стъклопакет 24мм,бяла,изглед отвътре

| позиция | N по чертеж | ширина | височина | схема | 1 етаж | | 2 етаж | | общо | | всичко | забележка |
|---------|-------------|--------|----------|---|--------|-------|--------|-------|------|-------|--------|---|
| | | | | | леви | десни | леви | десни | леви | десни | | |
| 1 | П1 | 50 | 100 |  | - | 1 | - | 1 | - | 2 | 2 | ○ - 2 броя комарник - дуплоскостно отваряне - матирано стъкло |
| 2 | П2 | 50 | 100 |  | 2 | | 2 | | | | 4 | - неотваряеми - матирано стъкло |
| 3 | П3 | 125 | 140 |  | 5 | - | - | - | 5 | - | 5 | ○ - 3 броя комарник - дуплоскостно отваряне |
| 4 | П4 | 125 | 170 |  | 3 | - | 3 | - | 6 | - | 6 | ○ - 2 броя комарник - дуплоскостно отваряне |
| 5 | П5 | 145 | 170 |  | - | - | - | 1 | - | 1 | 1 | ○ - 1 комарник - дуплоскостно отваряне |
| 6 | П6 | 150 | 195 |  | 2 | - | - | - | 2 | - | 2 | ○ - 2 броя комарник - дуплоскостно отваряне |

Всички размери и бройки да се вземат от място

Ремонтни работи в Дом за слепи хора, гр.София, ул.Балша 23

спецификация на дограма PVC,стъклопакет 24мм,бяла,изглед отвътре

| позиция | N по чертеж | ширина | височина | схема | 1 етаж 2 етаж общо | | | | | | всичко | забележка |
|---------|-------------|--------|----------|-------|--------------------|-------|------|-------|------|-------|--------|---|
| | | | | | леви | десни | леви | десни | леви | десни | | |
| 7 | П7 | 155 | 170 | | - | - | 3 | - | 3 | - | 3 | ○ - 1 комарник - двуплоскостно отваряне - матирано стъкло |
| 8 | П8 | 155 | 170 | | - | - | 2 | - | 2 | - | 2 | - едноплоскостно отваряне |
| 9 | П9 | 160 | 170 | | - | - | 3 | - | 3 | - | 3 | - едноплоскостно отваряне |
| 10 | П10 | 160 | 170 | | 2 | - | - | - | 2 | - | 2 | ○ - 2 броя комарник - двуплоскостно отваряне |
| 11 | П11 | 210 | 170 | | - | - | - | 2 | - | 2 | 2 | ○ - 2 броя комарник - двуплоскостно отваряне |

Всички размери и бройки да се вземат от място

Ремонтни работи в Дом за слепи хора, гр.София, ул.Балша 23

спецификация на дограма PVC,стъклопакет 24мм,бяла,изглед отвътре

| позиция | N по чертеж | ширина | височина | схема | 1 етаж 2 етаж общо | | | | | | ВСИЧКО | забележка |
|---------|-------------|------------------|--------------------------|-------|--------------------|-------|------|-------|------|-------|--------|---|
| | | | | | леви | десни | леви | десни | леви | десни | | |
| 12 | П12 | 210 | 195 | | - | 6 | - | - | - | 6 | 6 | ○ - 4 броя комарник - двуплоскостно отваряне |
| 13 | П13 | 95 | 200 | | - | - | - | 2 | - | 2 | 2 | - балконска врата |
| 14 | П14 | 70 70 70 | 170 260 170 | | - | - | 1 | - | - | 1 | 1 | ○ -1 комарник - двуплоскостно отваряне на един прозорец десен - балконска врата - дясно едноплоскостно отваряне |
| 15 | П15 | 80 2x75 80 | 195 200+ 95 195 | | - | - | 1 | - | - | 1 | 1 | - двуплоскостно отваряне на един прозорец десен - балконски врати - едноплоскостно отваряне - заключване от вътрешната страна |

Всички размери и бройки да се вземат от място

Ремонтни работи в Дом за слепи хора, гр.София, ул.Балша 23
спесификация на дограма PVC,стъклопакет 24мм,бяла,изглед отвътре

| позиция | N по чертеж | ширина | височина | схема | 1 етаж 2 етаж общо | | | | | | забележка | |
|---------|-------------|------------------|-------------------|-------|--------------------|-------|------|-------|------|-------|-----------|--|
| | | | | | леви | десни | леви | десни | леви | десни | | всичко |
| 16 | П16 | 135 75 | 170 260 | | - | | 1 | | - | | 1 | <p>○ - 1 комарник</p> <p>- дуплоскостно отваряне на един прозорец ляв</p> <p>- балконска врата - дясна едноплоскостно отваряне</p> |
| 17 | П17 | 75 75 75 | 170 260 170 | | - | | 1 | | - | | 1 | <p>○ - 1 комарник</p> <p>- дуплоскостно отваряне на един прозорец - десен</p> <p>- балконска врата - дясна едноплоскостно отваряне</p> |
| 18 | П18 | 75 2x75 75 | 170 260 170 | | - | | 2 | | - | | 2 | <p>○ - 2 броя комарник</p> <p>- дуплоскостно отваряне на един прозорец - десен</p> <p>- балконски врати - едноплоскостно отваряне</p> |

Всички размери и бройки да се вземат от място

Ремонтни работи в Дом за слепи хора, гр.София, ул.Балша 23
спесификация на дограма PVC,стъклопакет 24мм,бяла,изглед отвътре

| позиция | N по чертеж | ширина | височина | схема | 1 етаж 2 етаж общо | | | | всичко | забележка |
|---------|-------------|----------------|----------|-------|--------------------|-------|------|-------|--|-----------|
| | | | | | леви | десни | леви | десни | | |
| 19 | П19 | 208 | 150 | | - | 5 | - | 5 | ○ - 3 броя комарник - двуплоскостно отваряне на един прозорец - ляв | |
| 20 | П20 | 344 | 150 | | - | 2 | - | 2 | - двуплоскостно отваряне на два прозореца - ляв и десен | |
| 21 | П21 | 2x90 210+60 | | | 1 | - | - | 1 | входна врата 2/3 остъклена заклучваща се отвътре и отвън | |

Всички размери и бройки да се вземат от място

Ремонтни работи в Дом за слепи хора, гр.София, ул.Балша 23

спесификация на бели таблени интериорни врати

| позиция | N по чертеж | ширина | височина | 1 етаж | | 2 етаж | | общо | | ВСИЧКО | забележка |
|---------|-------------|--------|----------|--------|-------|--------|-------|------|-------|--------|----------------------------------|
| | | | | леви | десни | леви | десни | леви | десни | | |
| 1 | B1 | 80 | 205 | 2 | 1 | - | - | 2 | 1 | 3 | |
| 2 | B2 | 85 | 200 | - | - | 1 | - | 1 | - | 1 | |
| 3 | B3 | 90 | 200 | 2 | 4 | 1 | 2 | 3 | 6 | 9 | |
| 4 | B4 | 90 | 210 | - | - | 1 | 5 | 1 | 5 | 6 | |
| 5 | B5 | 90 | 210 | - | - | 2 | 3 | 2 | 3 | 5 | 1/3 остъклена |
| 6 | B6 | 95 | 210 | - | - | - | 1 | - | 1 | 1 | 1/3 остъклена |
| 7 | B7 | 95 | 210 | - | - | 1 | - | 1 | - | 1 | за баня,1/3 остъклена, матово |
| 8 | B8 | 95 | 215 | - | 1 | - | - | - | 1 | 1 | |
| 9 | B9 | 95 | 225 | - | 1 | - | - | - | 1 | 1 | 1/3 остъклена |
| 10 | B10 | 105 | 225 | 2 | 1 | - | - | 2 | 1 | 3 | 1/3 остъклена |
| 11 | B11 | 110 | 200 | 1 | - | - | - | 1 | - | 1 | |

Всички размери, бройки, вид на таблите да се вземат от място