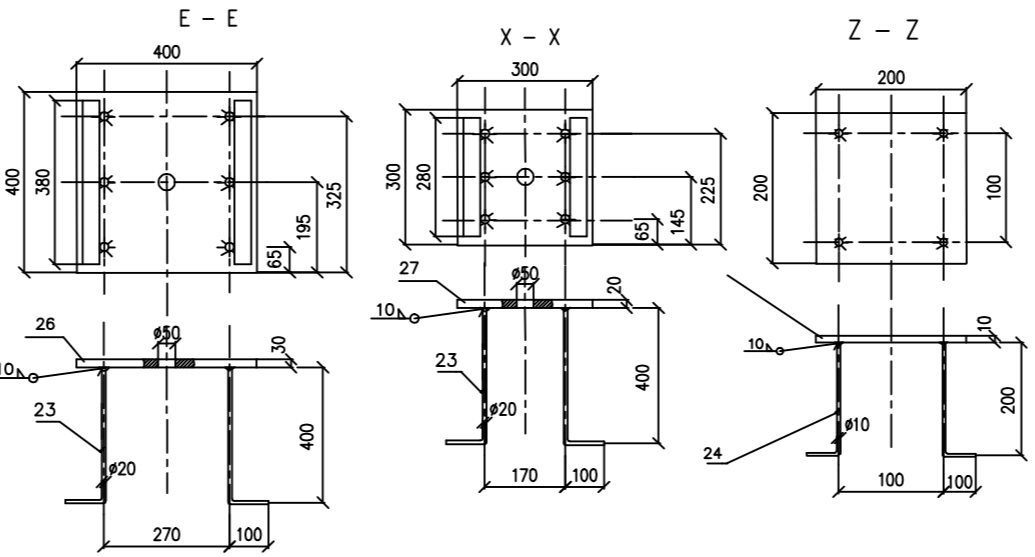
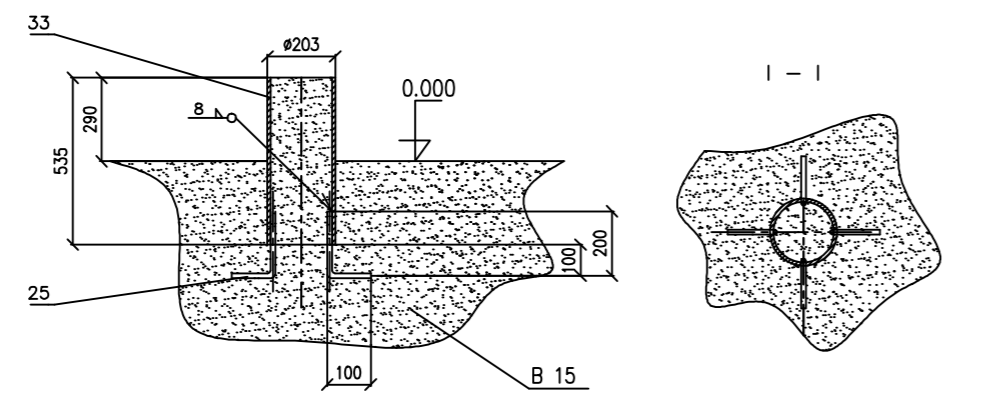
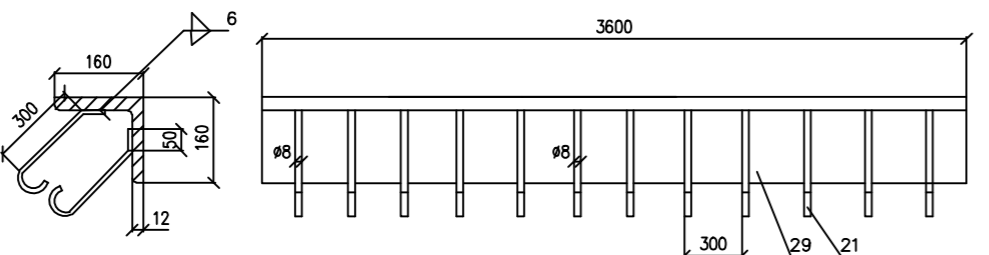
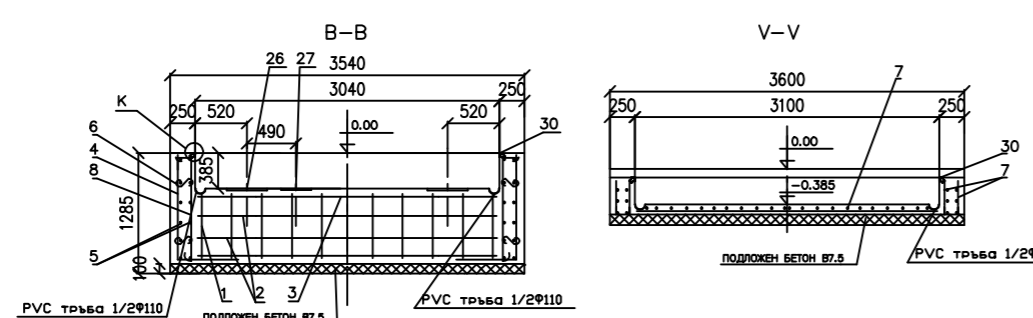
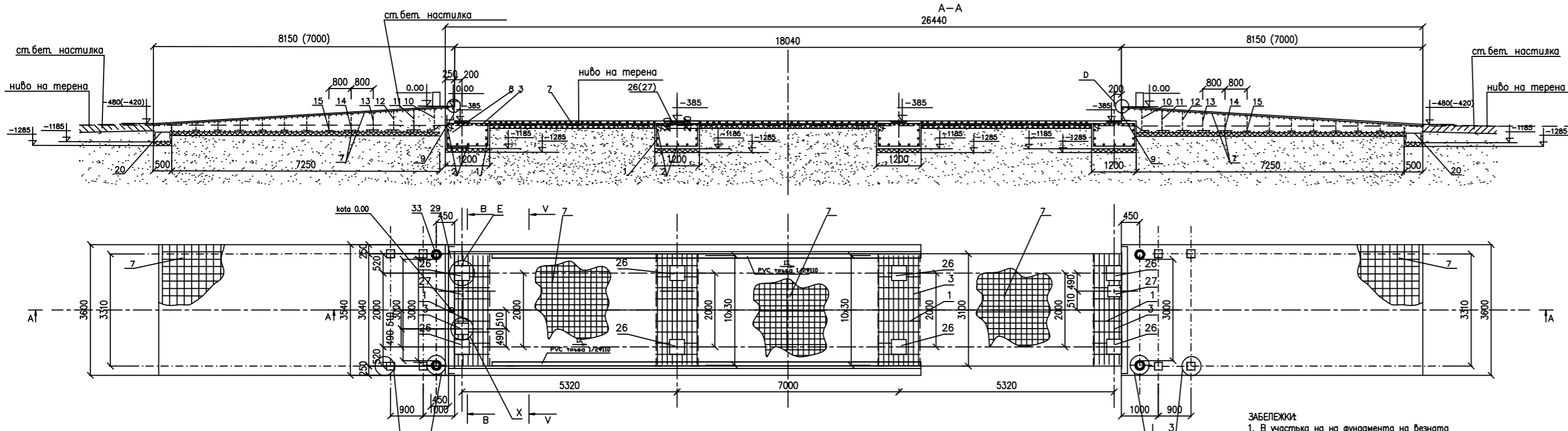


КАНТАР – ВХОД (ИЗХОД)

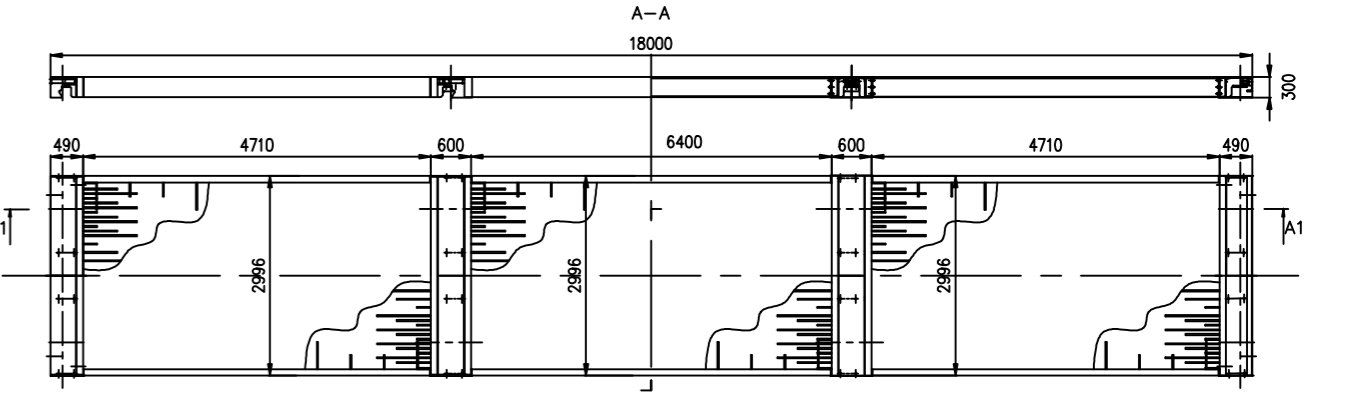
A-A
26440



- ЗАБЕЛЕЖИИ**
1. В участъка на на фундамента на везната бетоновата настилка да се разбие.
 2. Проектът е изчислен за $R_0=1.8 \text{ kg/cm}^2$. Ако теренът на проекцията като се окаже с по-ниска тобараосимост е необходимо да се вземат мерки за достъпване на проекцията насимоспособност на почвата.
 3. Всички носили да се изпълнят с доказана плътност $1.851/\text{m}^3$.
 4. Точност в размерите по хоризонтала и вертикала за фиксирани на заклюдните части $\pm 1\text{mm}$.
 5. За точно фиксирани на плочите (поз. 26,27) да се забарят вазки М16 към долната част на поз.6. Резултатето да се избери с отпани в подложния бетон болтове М16.
 6. Поз.31 (32) да се заваря към поз.23 след монтиране на плочите (поз.26,27).
 7. Бетонът задължително да се вибрира.
 8. Отворите в поз. (26,27) са техноложични за да се гарантира подливането на плочите.
 9. Поз.22 (буфер) да се нибелира по вертикала и да се боядиса в жълт цвят.
 10. Всички размери са в (мм).

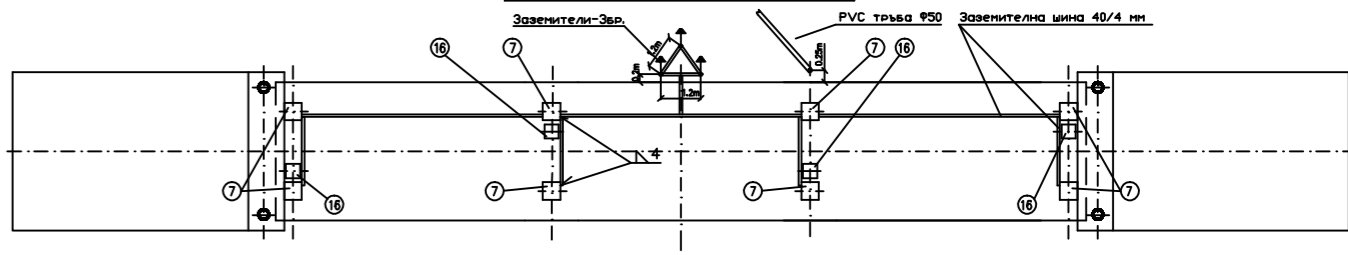
ПЛАТФОРМА НА ЕЛЕКТРОННА АВТОМОБИЛНА ВЕЗНА – 60тона (18м/3м)

A-A
18000

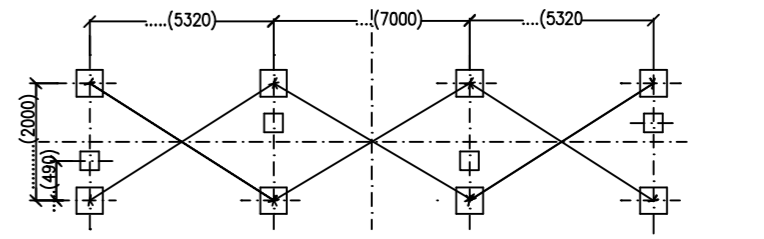


ЗАЗЕМЯВАНЕ НА ЕЛЕКТРОННА АВТОМОБИЛНА ВЕЗНА – 60тона (18м/3м)

кантарно помещение



ФУНДАМЕНТ НА ЕЛЕКТРОННА АВТОМОБИЛНА ВЕЗНА – 60тона (18м/3м)



- ЗАБЕЛЕЖИИ КЪМ ПЛАТФОРМАТА:**
1. Всички ръбове скосени с $0.5/45$ градус.
 2. Платформата да се епрундирва и боядиса с черна боя.

- ЗАБЕЛЕЖИИ КЪМ ЗАЗЕМЯВАНЕТО:**
- 1.Заземителната шина $40/4$ мм заварена към ф.плочи (поз.7)да се свърже към съществуващ заземителен контур. Ако не съществува да се извърши такова по посочения начин – съпротивление макс. 4 ома.
 - 2.Заземителната шина $40/4$ мм да се положи по време на монтажа на ф.плоч, преди наливането на бетона. Същата да е под нивото на
 - 3.Да се положи PVC тръба $\Phi 50$ мм/у фундамента на везната и помещението /Вътре през пода до четката стена/. В началото и в края тръбата да има вертикален участък по 20 см , съответно над кота 0.00 на фундамента на везната и над пода на кантарното помещение. В тръбата предварително да бъде положен тел /за издърпване на кабели/.

ЧЕРТЕЖЪТ Е ПО СХЕМА И ДЕТАИЛИ ОТ ПРОИЗВОДИТЕЛЯ

ECOSTROY M & M - Sofia			
DESIGN, ENGINEERING, CONSULTING, CONSTRUCTION			
РАБОТЕН ПРОЕКТ ЗА ЗАКРИВАНЕ И РЕКУЛТИВАЦИЯ НА СМЕТОРАЗТОВАРИЩЕ - е.ДОЛНИ ВОСГРОВ			
Проектирва:		Черт.: М 1-30	
Проверил:		Датум:	Работен проект
Удобен:	В. Василева		
Черт.: КАНТАР - ПЛАН ОСНОВИ И НАСТИЛКА НА КОТА -0,05			