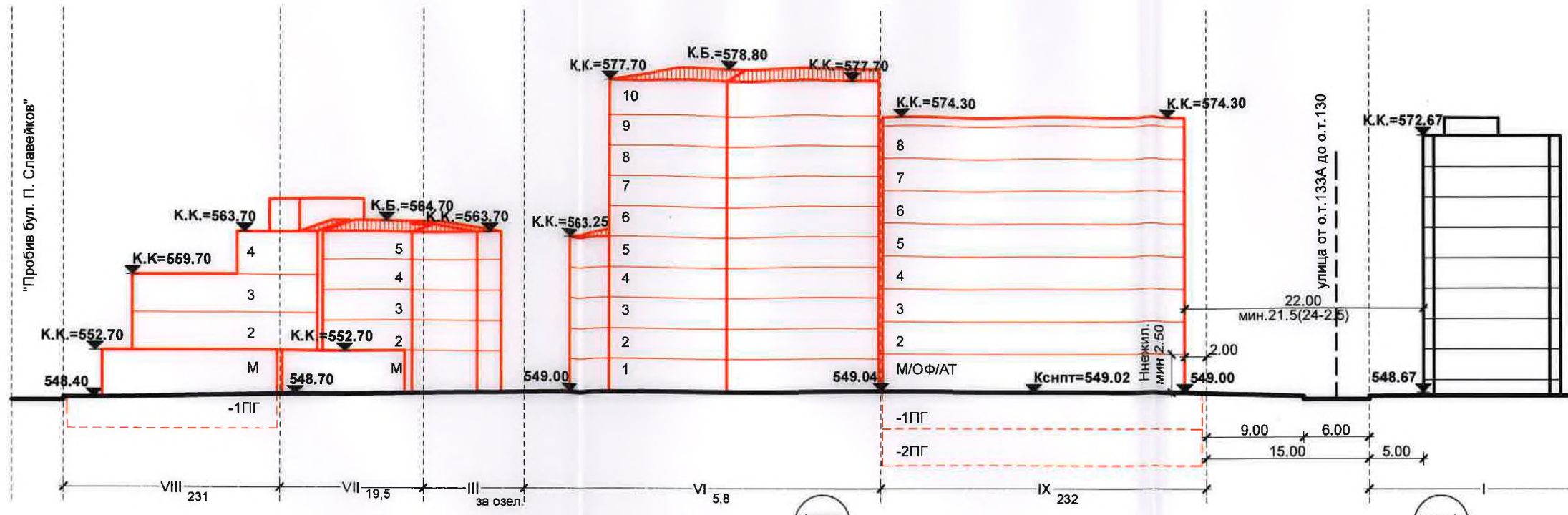
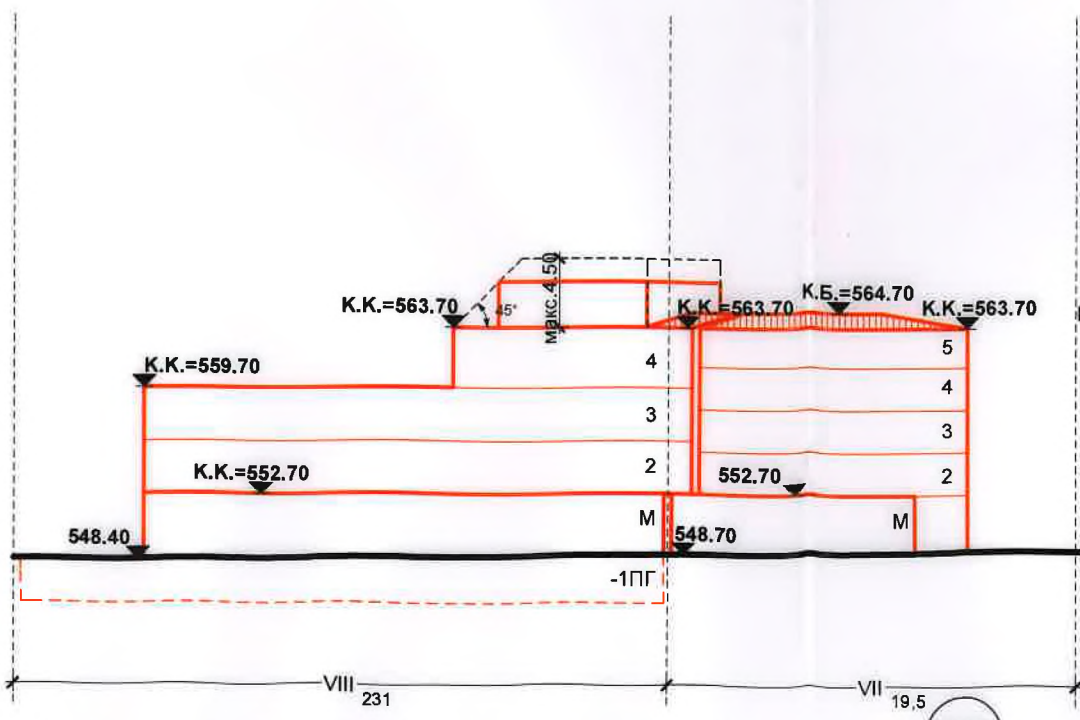


ПУП - РУП /Работен устройствен план/ на нови УПИ II-232 "за ЖС и ТП", УПИ VIII-231 "за ЖС, офиси, магазини, безвр. произв. и ТП" и УПИ IX-232 "за ЖС и ТП", кв. 335Б, м."Пробив - бул. П. Славейков", р-н "Възраждане"-СО



Силует от юг



Силует от югозапад, "Пробив бул. П. Славейков"

335Б

335А

Разрез 2-2

335Б



ПОДРОБЕН УСТРОЙСТВЕН ПЛАН		
Обект	ПУП - ИПРЗ и РУП на УПИ II-21 /ПИ с идентификатор по КККР 68134.305.232/ и УПИ VIII-20 ЛПИ с идентификатор по КККР 68134.305.231/ образуване на нови УПИ II-232 "за ЖС и ТП", УПИ VIII-231 "за ЖС, офиси, магазини, безвредно производство и ТП" и УПИ IX-232 "за ЖС и ТП", кв. 335Б, м."Пробив - бул. П. Славейков", и изменение на бордюрни линии между о.т.127 и о.т.133а за осигуряване на транспортен достъп до новообразувани УПИ, р-н "Възраждане" СО	част ПУП
Съдържание на чертежа	РУП - силуети и разрези	фаза ОП
Проектант	арх. Иван Дачев	чертеж
Маст Застрояване/		
Проектант	инж. Минко Минков	05/05
Маст Регулация/		
Възложители:	"КЕТ" АД и "ЕА 4 пропъртис" ЕООД	дата III. 2019г.