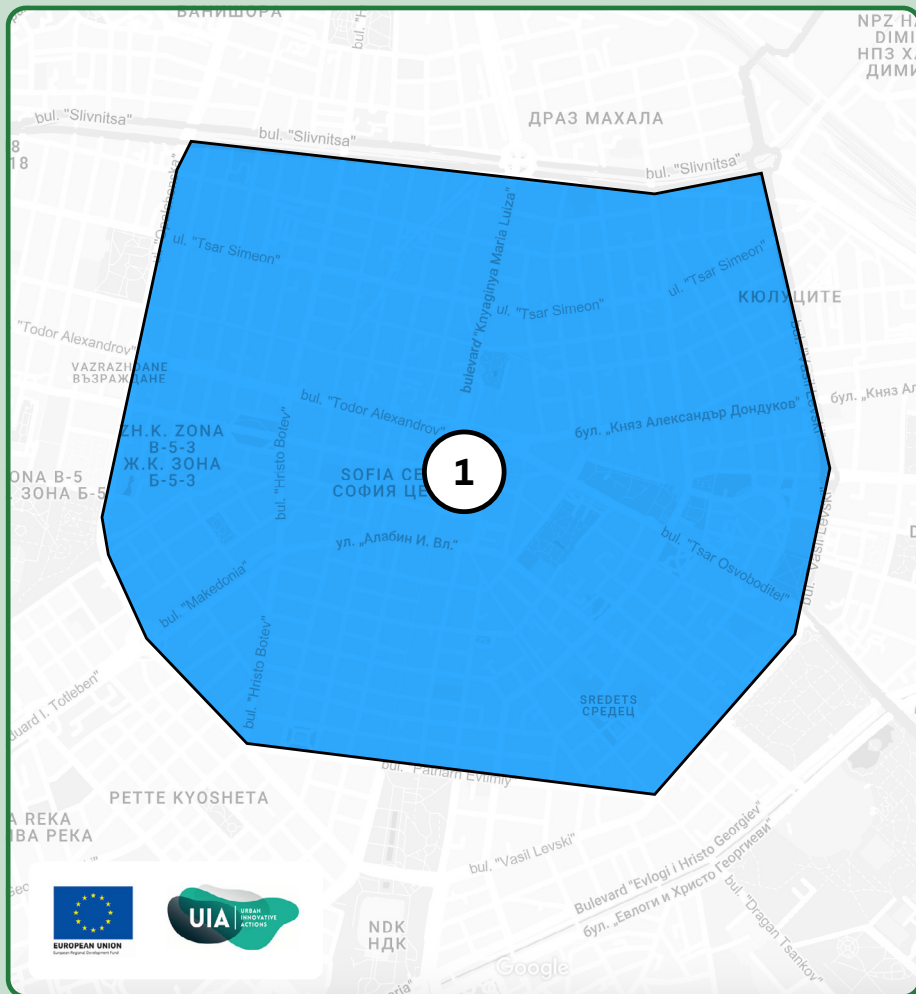


# Първите зони с намалени вредни емисии на територията на София град и София област



ЗЕ ЕНА  
СОФИЯ  
столична община



## Транспорт

От **1 декември 2023 г. се забранява** влизането на моторни превозни средства категории **M1 и N1** в зоната, оградена от:

бул. „Васил Левски“,  
бул. „Патриарх Евтимий“,  
бул. „Ген. Скобелев“,  
ул. „Опълченска“,  
бул. „Сливница“

наречена

1

## Малък ринг

**Забраната важи за моторни превозни средства (МПС):**

**Категория M1** – моторни превозни средства, проектирани и конструирани основно за превоз на пътници, с максимум 9 места, включително седалката на водача, без място за стоящи пътници (леки автомобили, микробуси, кемпери и др.)

**Категория N1** – моторни превозни средства, проектирани и конструирани основно за превоз на товари с технически допустима максимална маса не повече от 3 500 kg от следните екологични групи (колонка #2 от настоящата таблица):

Забраната важи от:

Забраната важи за:

Еко група\*

Гориво

Еко категория (Еврокатегория)

Дата на първа регистрация на автомобила преди:

01 декември 2023 г.

За I-ва еко група

Бензин

Без еко категория  
Евро I  
Евро II

1 януари 1996

Дизел

Без еко категория  
Евро I  
Евро II  
Евро III

1 януари 2002

01 декември 2024 г.

Добавя се и II-ра еко група

Бензин

Евро I  
Евро II

Евро III

1 януари 1998

Дизел

Евро IV

Евро V

1 януари 2007

01 декември 2028 г.

Добавя се и III-та еко група

Бензин

Евро III  
Евро IV

Евро V  
Евро VI

1 септември 2009

Дизел

Евро IV  
Евро V

Евро VI

1 септември 2009



\* Еко групата на автомобила се определя при преминаване на годишен технически преглед и се удостоверява със съответния стикер с валидност 1 година.

Забраната **не важи** за превозни средства, собственост на:

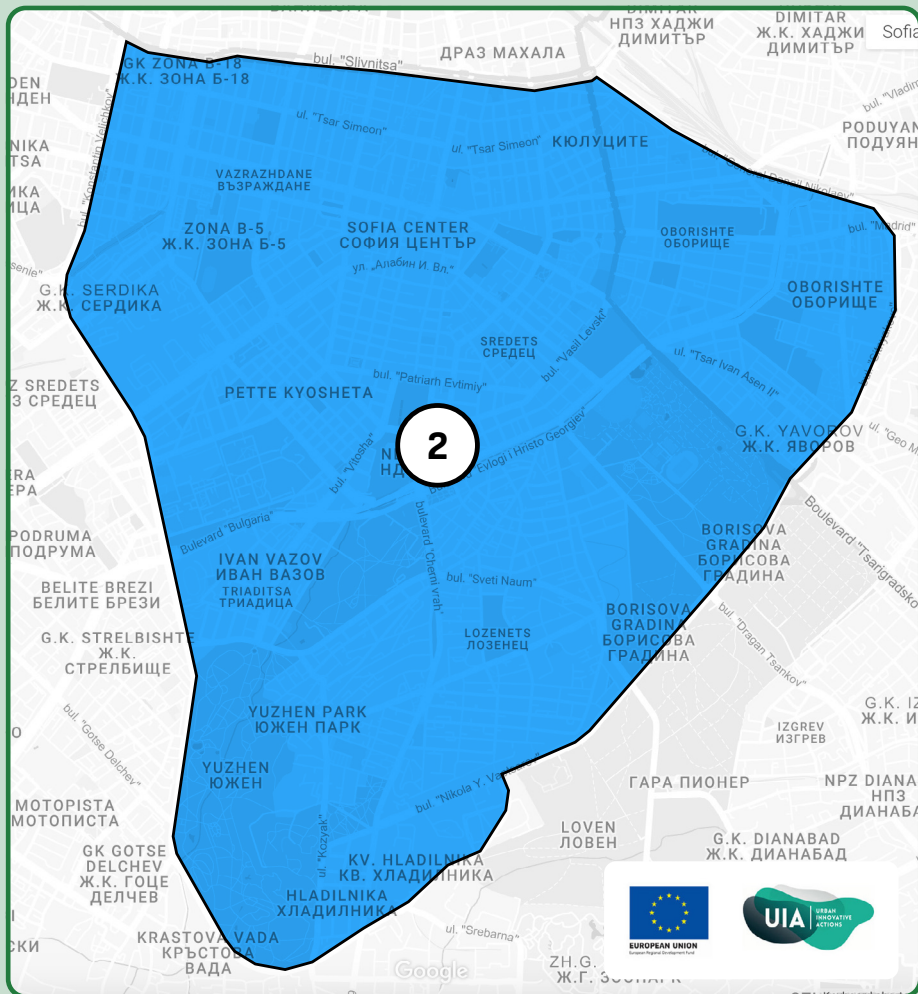
- хора, с **адресна регистрация** в конкретните зони
- хора **със специални потребности и увреждания**

Съответните превозни средства могат да бъдат изключени от забраната, след регистрация в Центъра за градска мобилност (ЦГМ).

# Първите зони с намалени вредни емисии на територията на София град и София област



ЗЕЛЕНА СОФИЯ  
столична община



## Транспорт

От **1 декември 2025 г. се забранява** влизането на моторни превозни средства категории **M1 и N1** в зоната, оградена от:

бул. „Сливница“, бул. „Данаил Николаев“, бул. „Ситняково“, бул. „Михай Еминеску“, бул. „П. Яворов“, бул. „Никола Й. Вапцаров“, ул. „Атанас Дуков“, ул. „Люба Величкова“, ул. „Сребърна“, бул. „Х. Ибсен“, бул. „П. Ю. Тодоров“, бул. „И. Е. Гешов“, бул. „К. Величков“

наречена

2

**Голям ринг**

**Забраната важи за моторни превозни средства (МПС):**

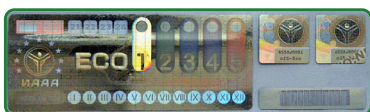
**Категория M1** - моторни превозни средства, проектирани и конструирани основно за превоз на пътници, с максимум 9 места, включително седалката на водача, без място за стоящи пътници (леки автомобили, микробуси, кемпери и др.)

**Категория N1** - моторни превозни средства, проектирани и конструирани основно за превоз на товари с технически допустима максимална маса не повече от 3 500 kg от следните екологични групи (колонка #2 от настоящата таблица):

**Забраната важи от:**

**Забраната важи за:**

Забраната важи от:	Еко група*	Гориво	Еко категория (Еврокатегория)	Дата на първа регистрация на автомобила преди:
01 декември 2025 г.	За <b>I-ва</b> еко група	Бензин	Без еко категория Евро I Евро II	1 януари 1996
		Дизел	Без еко категория Евро I Евро II Евро III	1 януари 2002
01 декември 2027 г.	Добавя се и <b>II-ра</b> еко група	Бензин	Евро I    Евро III Евро II	1 януари 1998
		Дизел	Евро IV    Евро V	1 януари 2007



\* Еко групата на автомобила се определя при преминаване на годишен технически преглед и се удостоверява със съответния стикер с валидност 1 година.

Забраната **не важи** за превозни средства, собственост на:

- хора, с **адресна регистрация** в конкретните зони
- хора **със специални потребности и увреждания**

Съответните превозни средства могат да бъдат изключени от забраната, след регистрация в Центъра за градска мобилност (ЦГМ).